

# 中 1 歴史 日本の文化（桃山文化～化政文化）

---

講師：河原 数馬

## <学習内容>

- ▶桃山文化
- ▶元禄文化
- ▶化政文化

# 桃山文化

## ■ 時期と特徴

- ① 時期：安土・桃山文化（織田信長・豊臣秀吉の時代）
- ② 特徴：大名や大商人の気風を反映した豪華で壮大な文化

## ■ 建築

姫路城（兵庫県）：支配者の権威を示す天守閣を持つ（世界遺産）



▲  
姫路城

# 桃山文化

## ■ 絵画

狩野永徳：『唐獅子図屏風』などが有名



▲唐獅子図屏風

## ■ その他

- ① 茶の湯：千利休がわび茶を大成する
- ② かぶき踊り：出雲の阿国が始めたと言われる

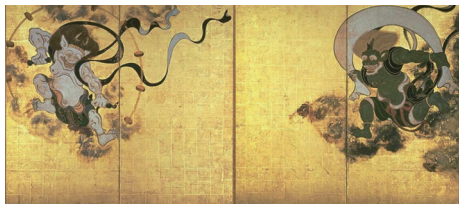
# 元禄文化

## ■時期と特徴

- ① 時期：江戸時代中期（5代将軍・徳川綱吉の頃）
- ② 特徴：上方（京都・大坂）中心の町人文化

## ■絵画・工芸

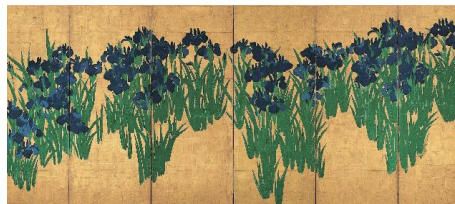
- ① 装飾画：俵屋宗達『風神雷神図屏風』  
尾形光琳『燕子花図屏風』『紅白梅図屏風』
- ② 工芸：尾形光琳『八橋蒔絵螺鈿硯箱』
- ③ 浮世絵：菱川師宣『見返り美人図』



▲風神雷神図屏風



▲紅白梅図屏風



▲燕子花図屏風



▲八橋蒔絵螺鈿硯箱



◀見返り美人図

# 化政文化

## ■時期と特徴

- ① 時期：江戸時代後期（19世紀のはじめ）
- ② 特徴：江戸中心の町人文化

## ■絵画：錦絵（多色刷り版画）がはじめられる

- ① 人物画：喜多川歌麿『ポッピンを吹く女』
- ② 風景画：葛飾北斎『富嶽三十六景』  
歌川広重『東海道五十三次』



▲ポッピンを吹く女



▲富嶽三十六景



▲東海道五十三次

# 写真問題

次の写真A～Dの作者をア～エの中からそれぞれ選びなさい。

A



B



C



D



ア. 葛飾北斎  
ウ. 喜多川歌麿

イ. 狩野永徳  
エ. 尾形光琳

A : イ

B : エ

C : ウ

D : ア

## 四択問題

桃山文化について，最も適当なものを，次のア～エから一つ選びなさい。

- ア．大名や大商人の気風を反映した豪華で壮大な文化が生まれた。
- イ． 中国で学んだ雪舟は墨の濃淡で表現する水墨画を大成した。
- ウ． 尾形光琳など上方の商人を中心とした文化が生まれた。
- エ． 金閣を建立した足利義満は，能を大成した世阿弥を保護した。

ア

## 四択問題

次の説明文にもっとも関連のある文化の説明をア～エから選びなさい。

<説明文>

文化の中心が大坂や京都などの上方から江戸に移った。

- ア. 狩野永徳が襖や屏風に豪華な絵を描いた。
- イ. 仏教の力にたよって国家を守ろうと、諸国に国分寺と国分尼寺が建てられた。
- ウ. 井原西鶴が浮世草子で町人の生活を小説にした。
- エ. 葛飾北斎や歌川広重の風景画が庶民に親しまれた。

エ