

中 1 歴史 旧石器時代・縄文時代・弥生時代

講師：河原 数馬

<学習内容>

- ▶ 人類の誕生
- ▶ 人類の出現
- ▶ 文明の発達
- ▶ 旧石器時代の日本
- ▶ 縄文時代
- ▶ 弥生時代

【小学校のおさらい】時代を言えるようにしよう!

■古代

旧石器時代⇒ 縄文時代⇒ 弥生時代⇒ 古墳時代⇒ 飛鳥時代
⇒ 奈良時代⇒ 平安時代

■中世

鎌倉時代⇒ 室町時代

■近世

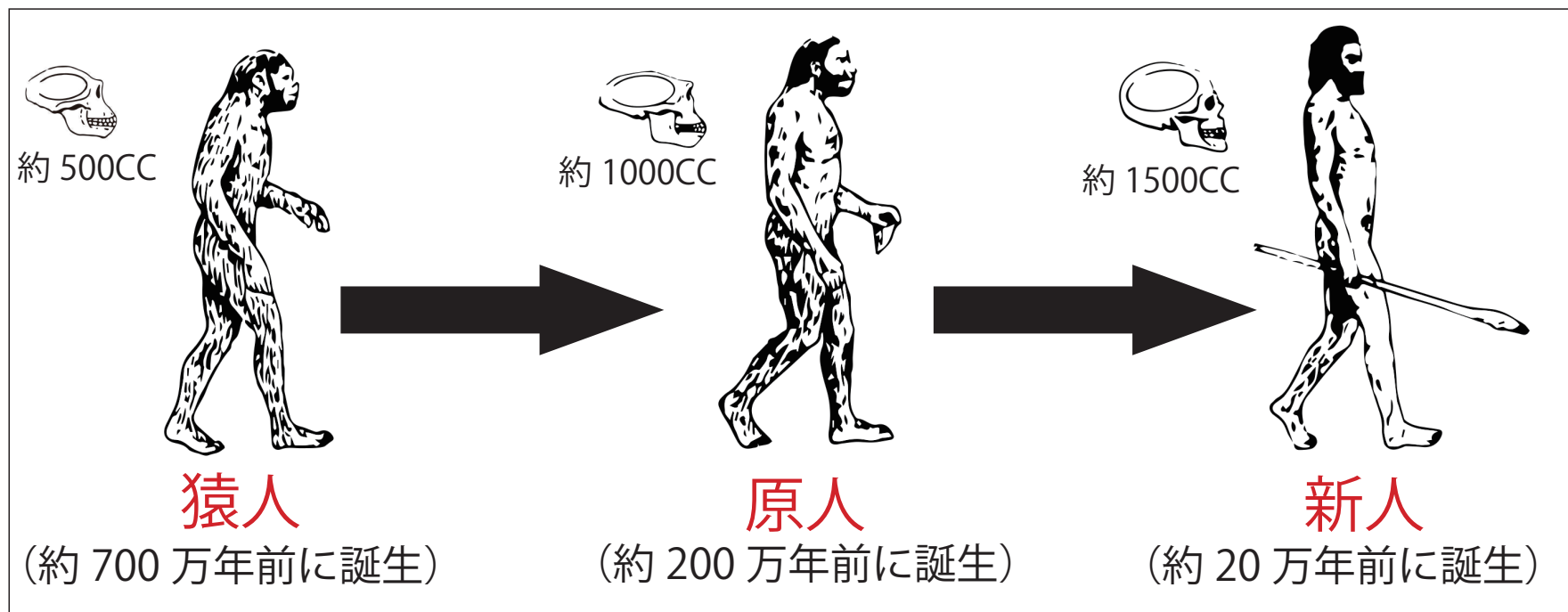
安土・桃山時代⇒ 江戸時代

■近現代

明治時代⇒ 大正時代⇒ 昭和時代⇒ 平成時代

人類の誕生 ①

▶ 人類の進化の過程



■ 約 700 万年前

★ **猿人**…サヘラントロプス・チャデンシス

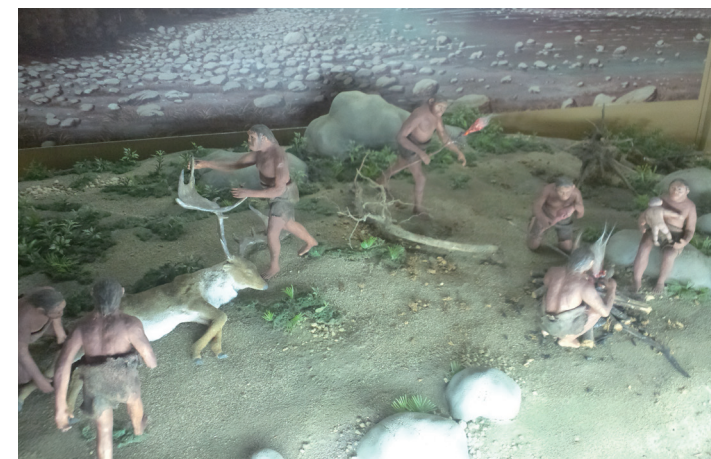
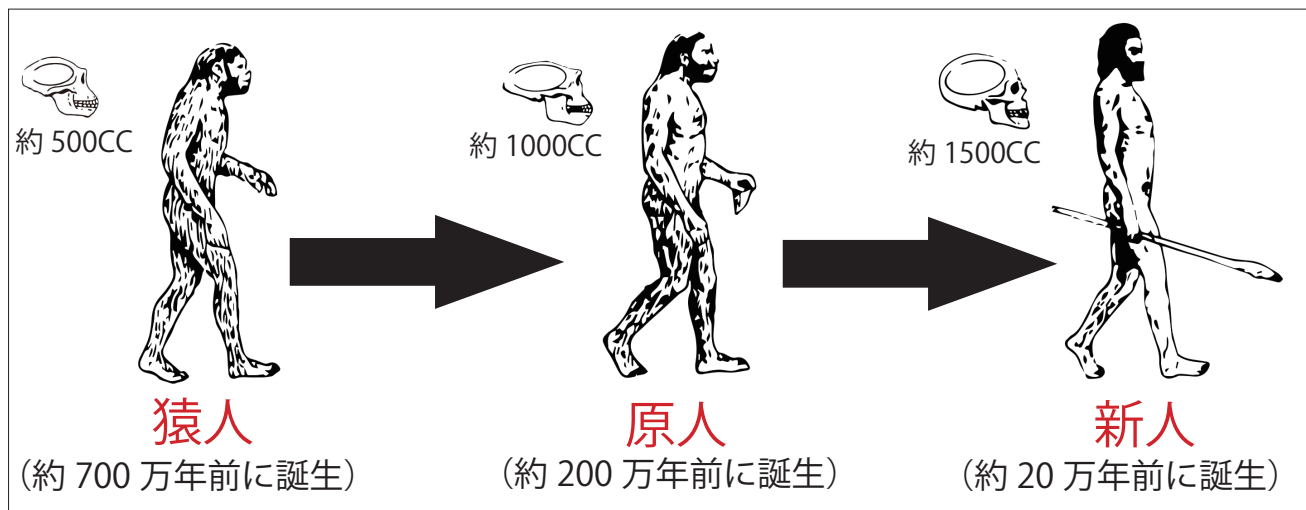
- ・ アフリカで生まれる。
- ・ 直立二足歩行で歩くようになり, 道具を使うようになった。

※猿人には約 500 万年前に現れたアウストラロピテクスという種類もいる。



◀ 猿人

人類の誕生 ②



▲原人の生活

■約 200 万年前

★原人

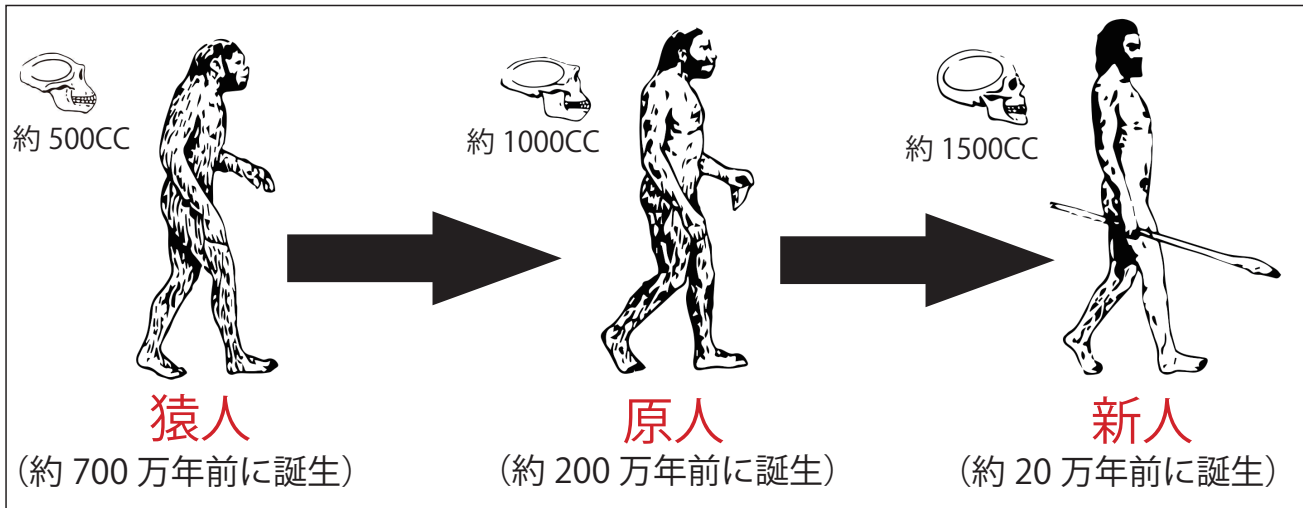
- 火を使う
- 言葉を使う
- 石を砕いて作った**打製石器**を使う

※原人には、北京原人やジャワ原人がいる。



▲打製石器

人類の出現



▲洞窟に書かれた壁画

■約 20 万年前


★新人…ホモ・サピエンス

人類の直接の祖先に当たる。新人は精巧な打製石器を作ったり、洞窟に壁画を残したり、墓をつくったりしていた。

■旧石器時代（約 200 万年前～約 1 万年前）

狩りや採集を行って移動しながら生活し、**打製石器**を使っていた時代を**旧石器時代**という。

複合問題

| | | |
|---------------|----------------------------------|--|
| 700 ～ 600 万年前 | 最古の人類である (①) 人があらわれる。 |  X |
| 200 ～ 170 万年前 | (②) 人があらわれる。 | |
| 20 万年前 | アフリカで現在の人類の直接の祖先である (③) 人があらわれる。 | |

(1) 年表中の (①) ～ (③) にあてはまる語句を答えなさい。

(2) 年表中の X の時代を何時代というか, 答えなさい。

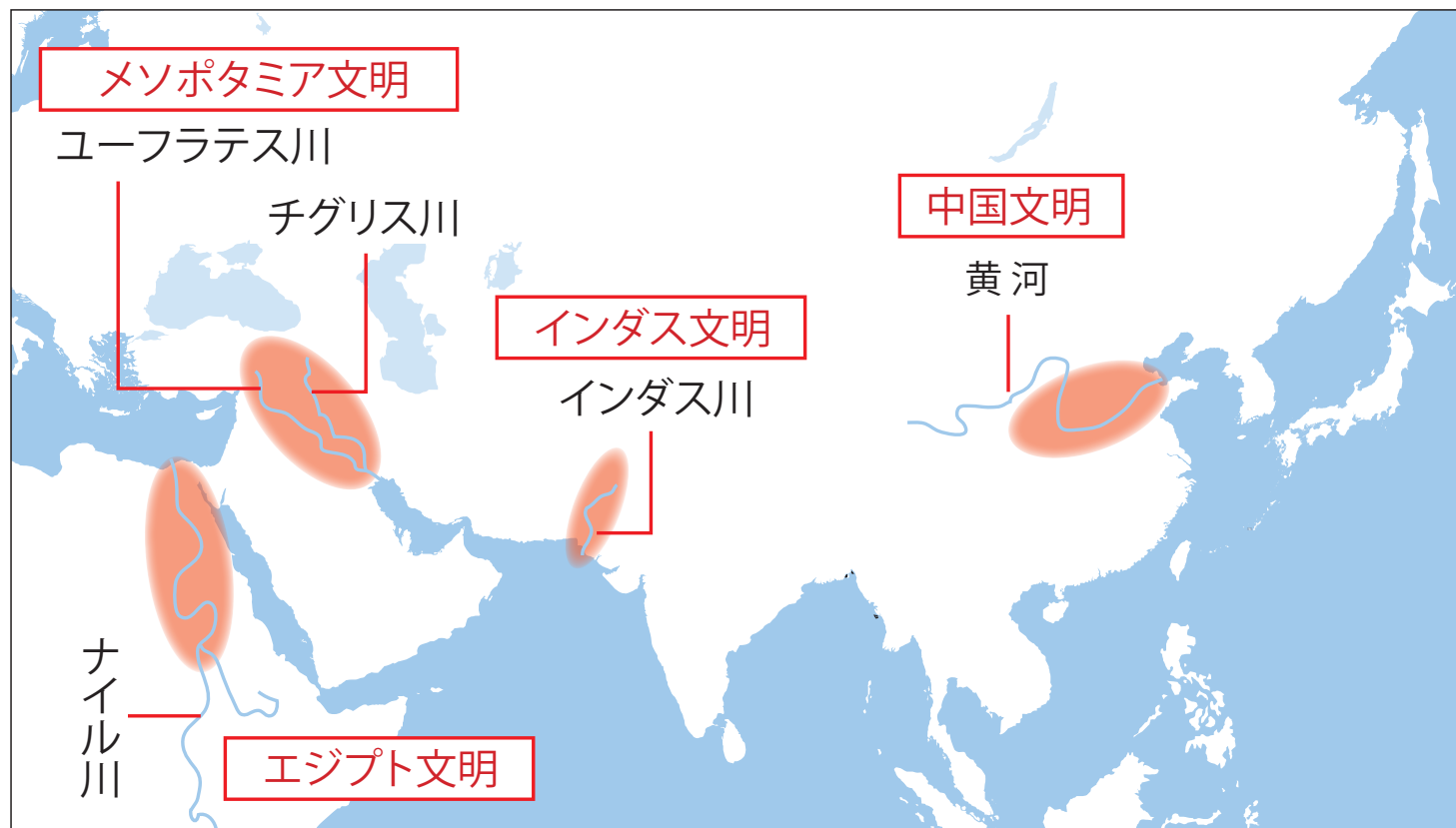
また, この時代に使われた石器を何というか, 答えなさい。

| | | | | | |
|-------|---|---|-----|----|----|
| (1) ① | ② | ③ | (2) | 時代 | 石器 |
|-------|---|---|-----|----|----|

文明の発達

■文明が発達した場所

紀元前 3000 年頃から，大河の周辺で栄えた。



エジプト文明

■エジプト文明

- エジプトのナイル川流域でエジプト文明がおこる。
- しょうけいもじ象形文字を使用する。



▲ナイル川

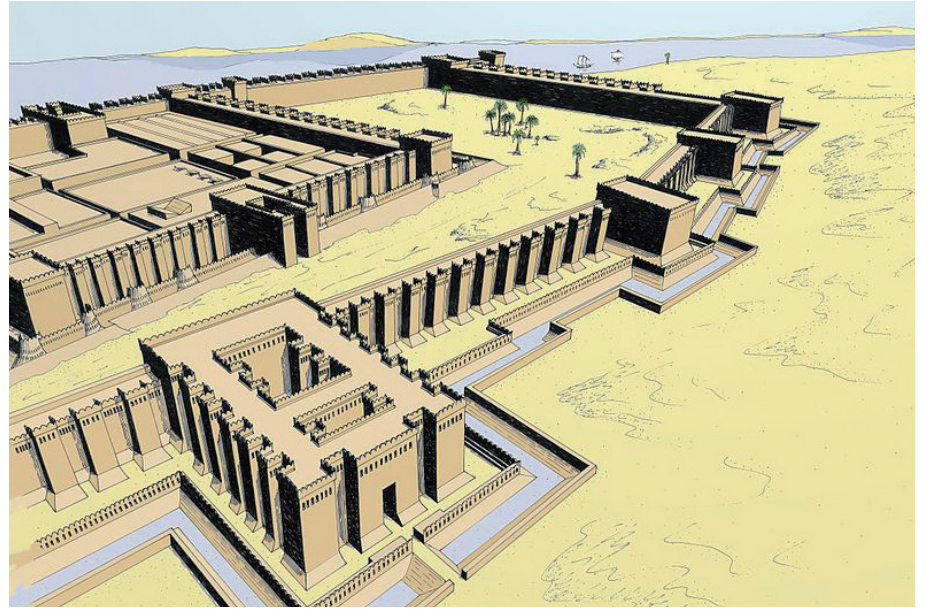


▲象形文字

▶ エジプトの神殿



▶ 古代エジプトの都市



▶ ピラミッド



メソポタミア文明

■メソポタミア文明

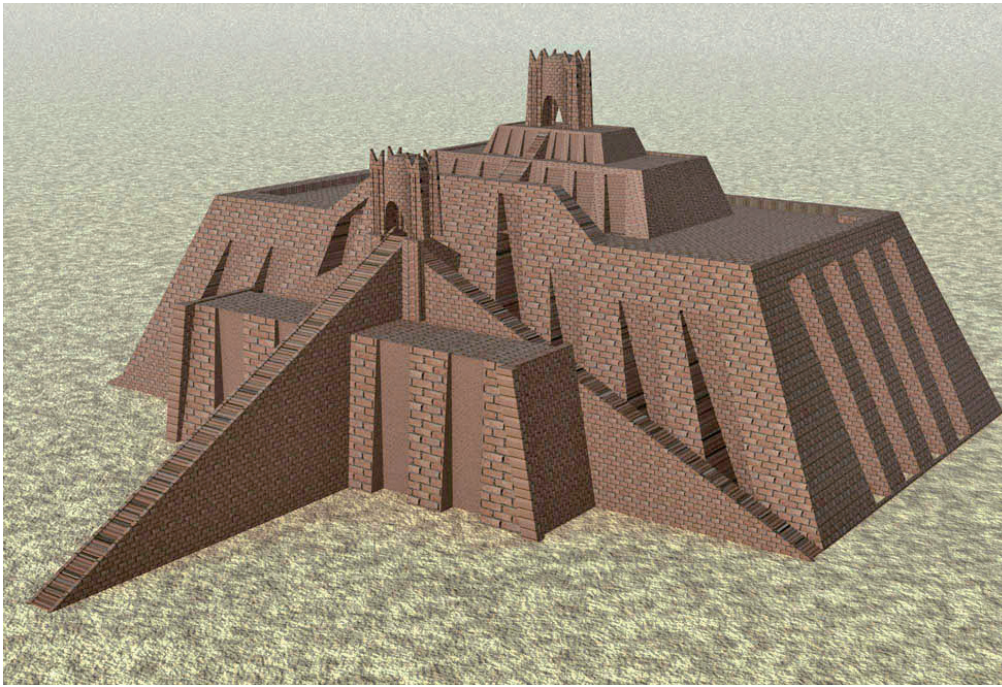
- チグリス川とユーフラテス川流域でメソポタミア文明がおこる。
- くさび形文字を使用した。



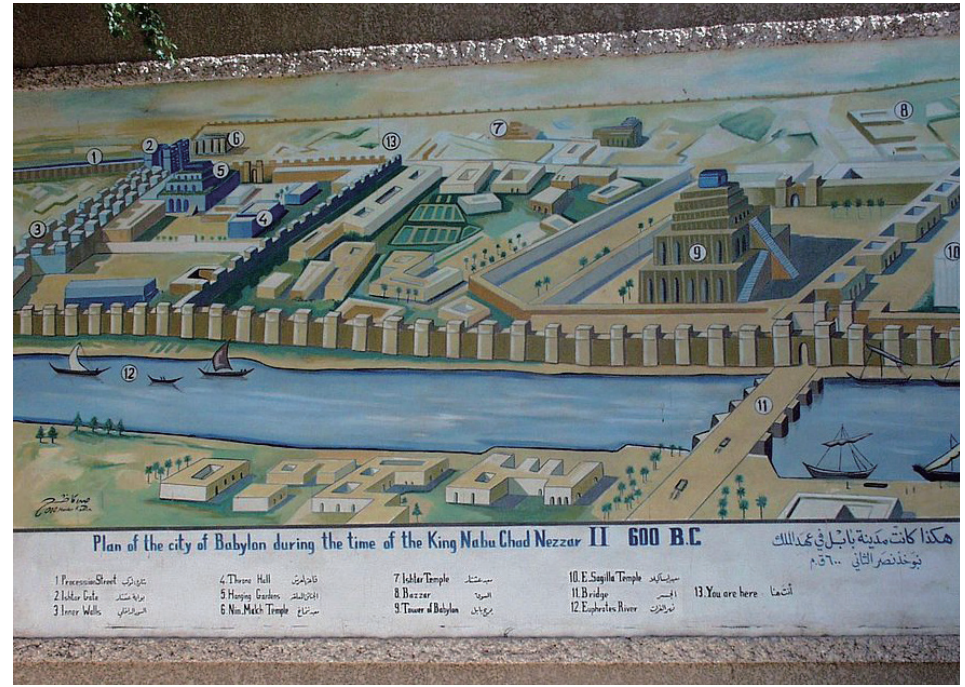
▲ユーフラテス川
(メソポタミア文明)



▲くさび形文字



▲メソポタミアの神殿



▲メソポタミアの都市

インダス文明

■インダス文明

- **インド**の**インダス川**流域で**インダス文明**がおこる。
- **インダス文字**を使用⇒未だに解読出来ていない。
- 計画的な都市設計がなされていた。



▲インダス川 (インダス文明)



▲インダス文字

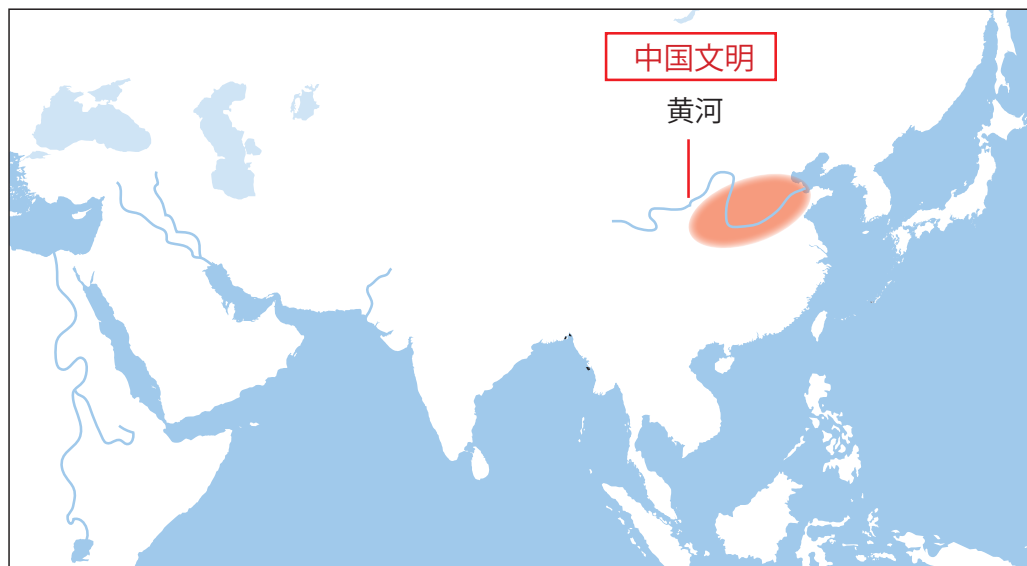


▲インダス文明の都市

中国文明

■中国文明

- **中国**の**黄河**流域に**中国文明**がおこる。
- 亀の甲や牛の骨などに文字を刻んだ**甲骨文字**を使用



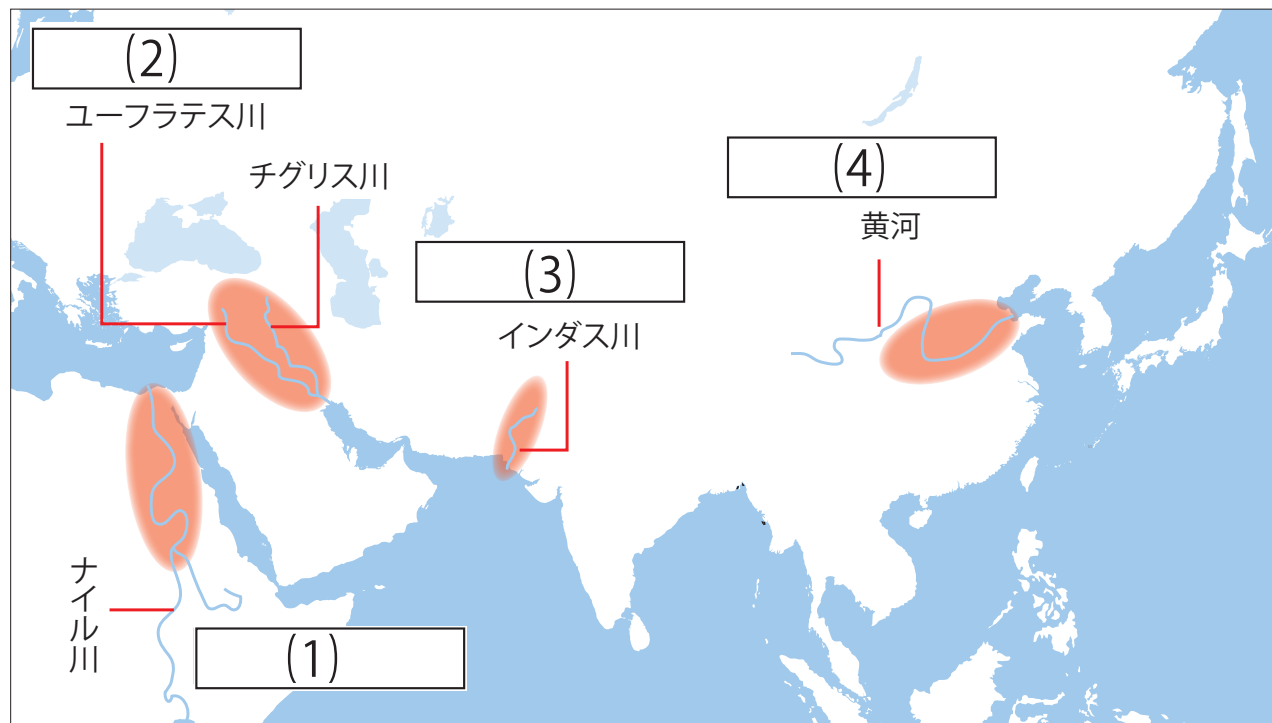
▲甲骨文字



▲黄河（中国文明）

地図問題

地図中の(1)～(4)にあてはまる古代文明の名前をそれぞれ答えなさい。



| | |
|-----|-----|
| (1) | (2) |
| (3) | (4) |

旧石器時代の日本

■日本列島の人類

大陸と地続きだった氷期の日本列島には、ナウマン象などの大型の動物が日本に移動し、その動物を追って人類もやってきた。



縄文時代

■日本列島の形成（約1万年前）

氷期が終わり、気温が上昇して日本列島が大陸から切り離された。

■縄文時代の生活

- ・ 狩りや採集を行っていた。
- ・ 縄文土器 : 厚手で黒褐色。くろかつしよく
- ・ 土偶どぐう : 祭りやまじないなどに使用。
- ・ たて穴住居 : 地面を掘り下げた床に柱を立て、草や木の枝で屋根を作った住居。
- ・ 貝塚 : ゴミ捨て場。



▲土偶



▲縄文土器



▲たて穴住居



▲たて穴住居の骨組み



▲貝塚

■縄文土器(新) 作者: saiko 作品名: Periodo jomon medio, vasellame, 02 URL: http://commons.wikimedia.org/wiki/File:Periodo_jomon_medio_vasellame_02.JPG?uselang=ja CC-BY-SA

■貝塚 作者: Namazu-tron 作品名: Kasori midden preserve north URL: http://commons.wikimedia.org/wiki/File:Kasori_midden_preserve_north.jpg?uselang=ja CC-BY-SA

■たて穴住居 撮影者: Vihieqbia 作品名: たて穴住居 (登呂遺跡) URL: <http://ja.wikipedia.org/wiki/%E3%83%95%E3%82%A1%E3%82%A4%E3%83%AB%E7%AB%AA%E7%A9%B4%E5%BC%8F%E4%BD%8F%E5%B1%85%E3%81%AE%E9%AA%A8%E7%B5%84%E3%81%BF.JPG> CC-BY-SA

■たて穴住居 骨組み 撮影者: Vihieqbia 作品名: たて穴住居の骨組み URL: <http://ja.wikipedia.org/wiki/%E3%83%95%E3%82%A1%E3%82%A4%E3%83%AB%E7%AB%AA%E7%A9%B4%E5%BC%8F%E4%BD%8F%E5%B1%85%E3%81%AE%E9%AA%A8%E7%B5%84%E3%81%BF.JPG> CC-BY-SA

■貝塚 作者: Namazu-tron 作品名: Kasori midden preserve north URL: http://commons.wikimedia.org/wiki/File:Kasori_midden_preserve_north.jpg?uselang=ja CC-BY-SA

弥生時代

■稲作の伝来（紀元前 4 世紀ごろ）

大陸から九州北部に**稲作**と**金属器**（鉄器, 青銅器など）が伝わる。

■弥生時代の生活

- ・多くの人が集まり, 稲作を行う。
- ・**高床倉庫**：稲を蓄える倉庫。
- ・**弥生土器**：薄くて固い。赤褐色。せきかつしよく
- ・**銅鐸**どうたく：豊作を祈るための道具。

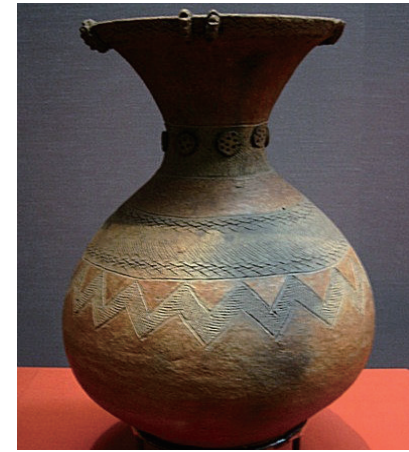
⇒人々を支配する階級（王や豪族など）が生まれる。



◀ 高床倉庫



◀ 弥生時代の稲作



◀ 弥生土器



◀ 銅鐸

一問一答

次の問いに答えなさい。

- (1) 地面を掘り下げた床に柱を立て、草や木の枝で屋根を作った住居のことを何というか、答えなさい。
- (2) 縄文時代や弥生時代のむらにあったゴミ捨て場のことを何というか、漢字 2 文字で答えなさい。

| | |
|-----|-----|
| (1) | (2) |
|-----|-----|

弥生時代の社会の変化

■国の誕生

人口の増加による土地不足を解決するために、よその村に攻め込み、周辺の村を支配する国が誕生した。

■防衛に適した国づくり

よその村や国に攻め込まれないように、集落の周りに濠(堀)をほり、さらに柵を築いて敵の侵入を防いだ。



▲弥生時代の村(再現)



▲濠と柵(再現)



▲物見やぐら(再現)



▲弥生時代の兵士

■濠と柵(再現) 作者名:小池 隆 作品名:吉野ヶ里遺跡環濠 URL: <http://commons.wikimedia.org/wiki/File:%E5%90%89%E9%87%8E%E3%83%B6%E9%87%8C%E9%81%BA%E8%B7%A1%E7%92%B0%E6%BF%A0.JPG?uselang=ja> CC-BY-SA

■弥生時代の村(再現) 作者名: Saigen Jiro 作品名: Yoshinogari-iseki zenkei URL: https://commons.wikimedia.org/wiki/File:Yoshinogari-iseki_zenkei.JPG?uselang=ja CC-BY-SA

■弥生時代の兵士 作者名: Hkusano 作品名: 弥生時代の甲冑レプリカ URL: <https://commons.wikimedia.org/wiki/File:Yayoi-armor.png#/media/File:Yayoi-armor.png> CC-BY-SA