

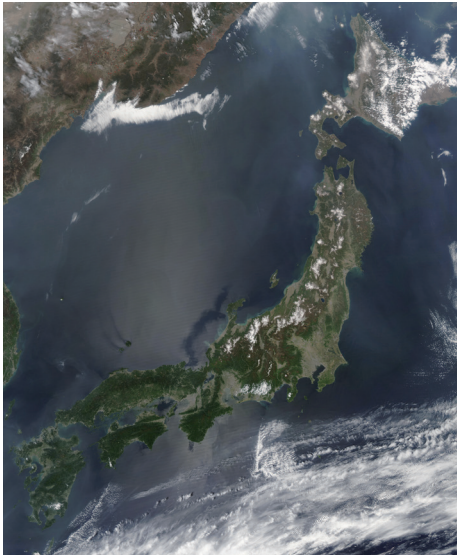
## <学習内容>

- ▶ 自然環境
- ▶ 農業
- ▶ 工業
- ▶ 貿易

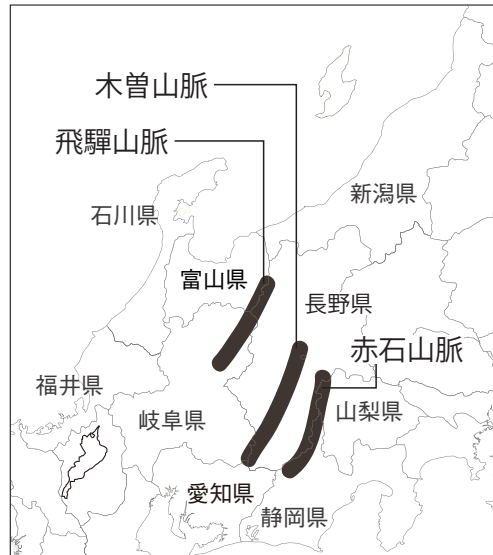
# 自然環境

## ■日本の屋根

中部地方には日本アルプスとよばれる飛騨山脈<sup>ひだ</sup>, 木曾山脈<sup>きそ</sup>, 赤石山脈が連なっている。また, 富士山などの火山がある。



▲ 日本の衛星写真



▲ 日本アルプス

## 自然環境

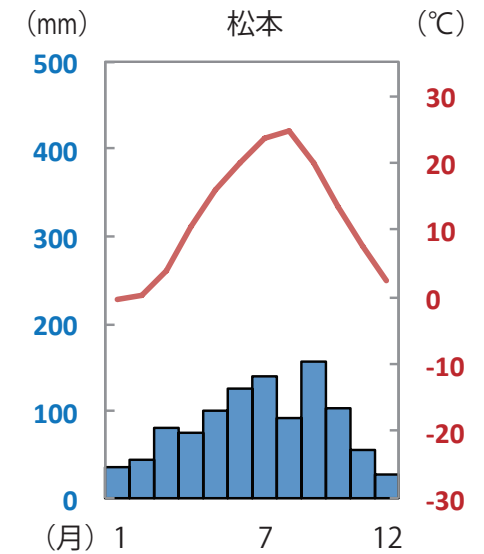
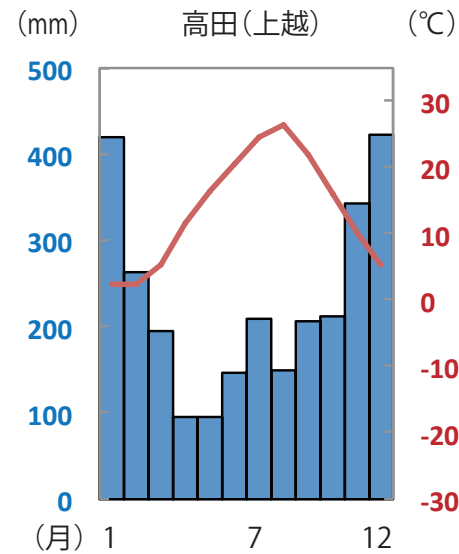
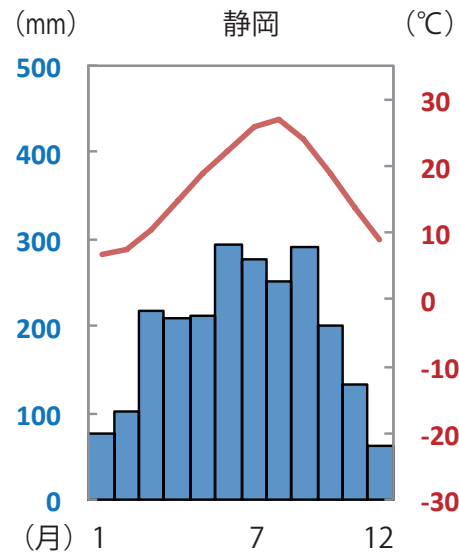
### ■区分

中部地方は東海地方，中央高地，北陸地方の3つに分けることができる。

# 自然環境

## ■気候

東海地方は太平洋側の気候，北陸地方は日本海側の気候，中央高地は内陸性の気候である。





# 自然環境



▲ 高田（上越）

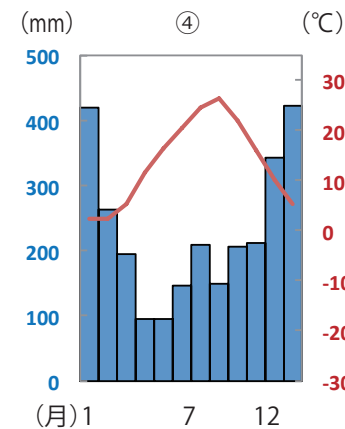
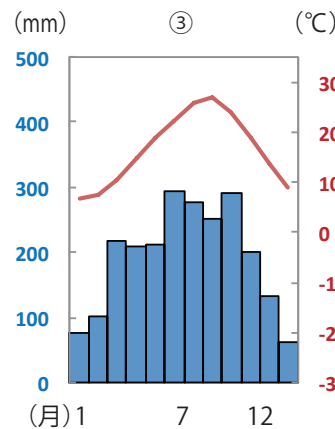
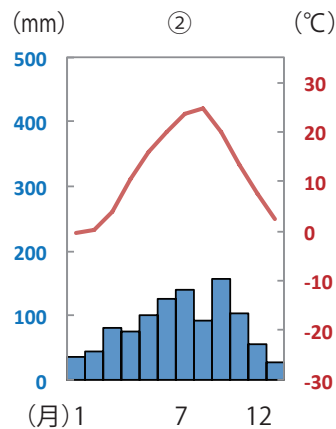
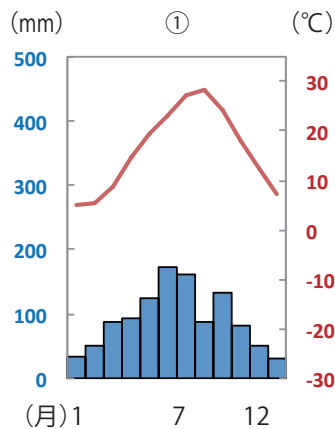


▲ 松本

# 地図問題

次の地図中の A の都市の雨温図を①～④の中から一つ選びなさい。

(地図)



②

## ■北陸地方

新潟県は日本を代表する米どころとなっている。



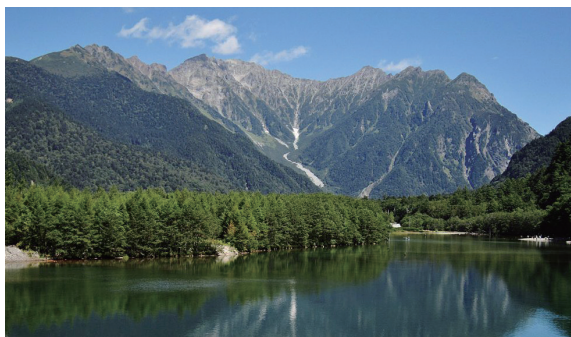
▲越後平野



▲越後平野の水田風景

第1位	新潟県
第2位	北海道
第3位	秋田県

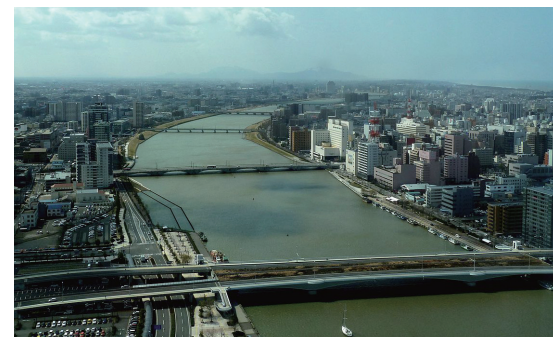
▲平成29年度の米の生産量上位3位



▲長野県を流れる千曲川（信濃川）



▲雪解水が流れる信濃川（新潟県）



▲新潟市を流れる信濃川

■越後平野 作者：Nihongo1234 作品名：Echigo-plain URL:<https://commons.wikimedia.org/wiki/File:Echigo-plain.jpg?uselang=ja> CC-BY-SA

■新潟市を流れる信濃川 作者：Sengoku40 作品名：Shinano river URL:[https://commons.wikimedia.org/wiki/File:Shinano\\_river.JPG?uselang=ja](https://commons.wikimedia.org/wiki/File:Shinano_river.JPG?uselang=ja) CC-BY-SA

■雪解け水が流れる信濃川（新潟県） 作者：Chinchilla 作品名：Shinanogawa Tokamachi URL:[https://ja.wikipedia.org/wiki/%E3%83%95%E3%82%A1%E3%82%A4%E3%83%AB:Shinanogawa\\_Tokamachi.jpg](https://ja.wikipedia.org/wiki/%E3%83%95%E3%82%A1%E3%82%A4%E3%83%AB:Shinanogawa_Tokamachi.jpg) CC-BY-SA

■長野県を流れる千曲川（信濃川） 作者：Qurren 作品名：Taisho Pond 2011-09 URL:[https://commons.wikimedia.org/wiki/File:Taisho\\_Pond\\_2011-09.jpg?uselang=ja](https://commons.wikimedia.org/wiki/File:Taisho_Pond_2011-09.jpg?uselang=ja) CC-BY-SA



## ■東海地方

愛知県の<sup>あつみ</sup>渥美半島では、野菜や花の<sup>しせつえんげいのうぎょう</sup>施設園芸農業がさかんである。  
静岡県では、茶、みかんの栽培がさかんである。



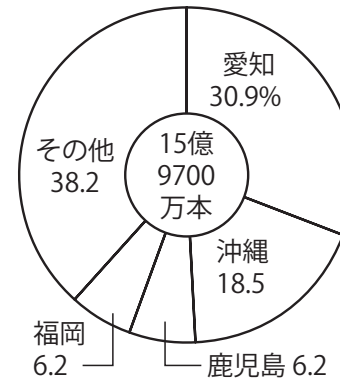
▲ビニールハウス



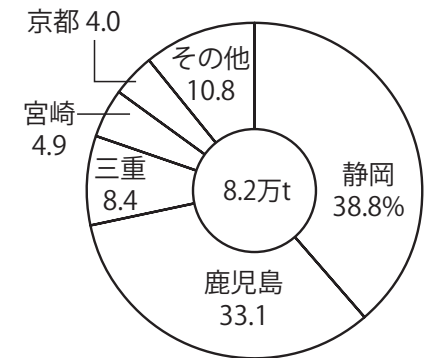
▲茶畑



▲牧之原台地の茶畑（静岡県）



▲菊の県別生産量割合  
(2016年)



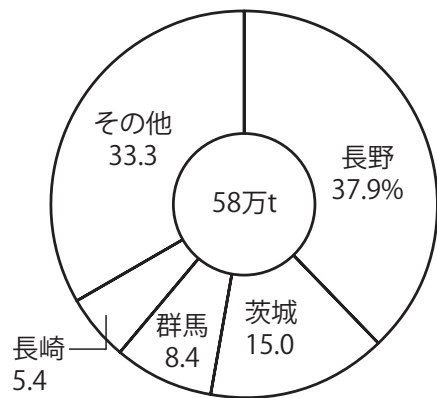
▲茶の県別生産量割合  
(2016)

## ■中央高地

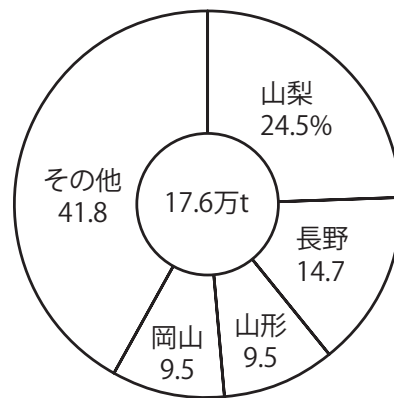
ぶどうやもも,りんごなどの栽培がおこなわれている。また,高冷地では野菜の<sup>よくせいさいばい</sup>抑制栽培がおこなわれている。



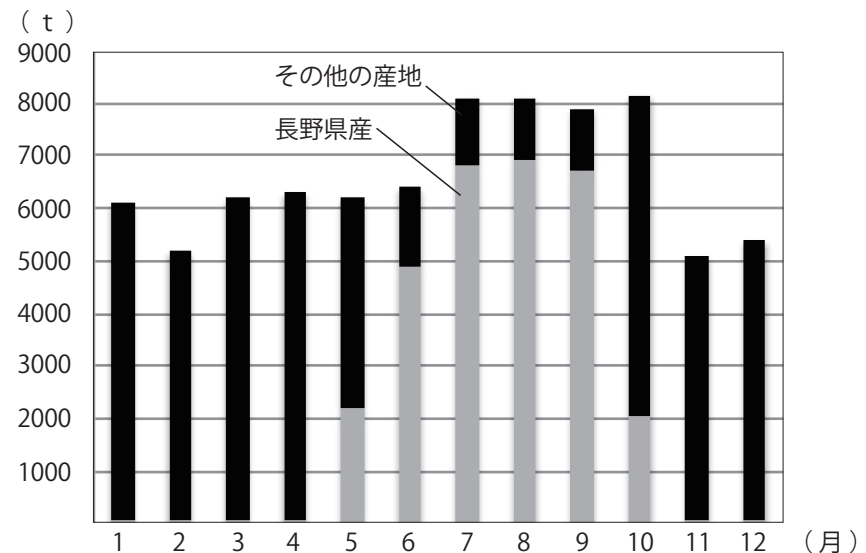
▲中央高地でのレタスの出荷風景 (8月)



▲レタスの県別生産量割合 (2017年)



▲ぶどうの県別生産量割合 (2017年)



▲2012年の東京都中央卸売市場における長野県とその他の産地のレタスの月別出荷量

■ビニールハウス 作者: At by At 作品名: 電照菊 2011-05B URL: [https://commons.wikimedia.org/wiki/File:%E9%9B%BB%E7%85%A7%E8%8F%8A\\_2011-05B.JPG?uselang=ja](https://commons.wikimedia.org/wiki/File:%E9%9B%BB%E7%85%A7%E8%8F%8A_2011-05B.JPG?uselang=ja) CC-BY-SA

■茶畑 作者: 福社長 作品名: もうすぐ八十八夜です お茶 静岡 磐田 丸大鉄工 地震に福瓦 URL: <http://photozou.jp/photo/show/290568/35604339> CC-BY-SA

■中央高地でのレタスの出荷風景 (8月) 作者: On-chan 作品名: Lettuce harvest in Nobeyama URL: [https://commons.wikimedia.org/wiki/File:Lettuce\\_harvest\\_in\\_Nobeyama.JPG?uselang=ja](https://commons.wikimedia.org/wiki/File:Lettuce_harvest_in_Nobeyama.JPG?uselang=ja) CC-BY-SA

## 四択問題

資料はある農作物の生産上位3県を表したものである（平成29年度）。この農作物にあてはまるものを①～④の中から一つ選びなさい。

第1位	新潟県
第2位	北海道
第3位	秋田県

- ① りんご
- ② さつまいも
- ③ みかん
- ④ 米

④

## 入試問題（平成 26 年度 山口県公立高校入試問題・改）

渥美半島では、温室やビニールハウスを用いた野菜や花の促成栽培や抑制栽培がおこなわれている。このように温室やビニールハウスを用いた農業のことを何とというか、答えなさい。

施設園芸農業

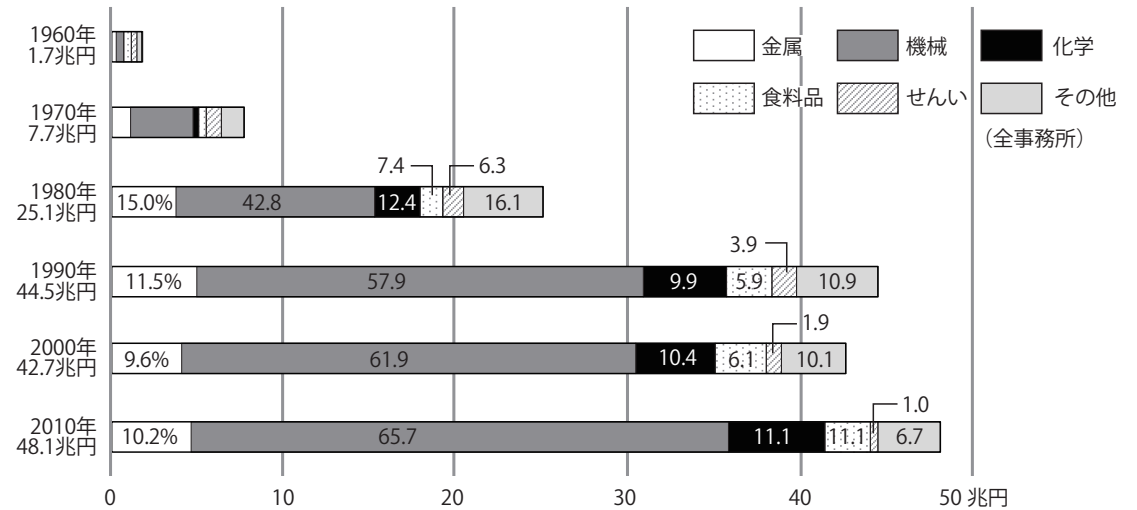
# 工業 ①

## ■東海地方

① **中京工業地帯**：愛知県を中心に自動車産業がさかんである。



▲中京工業地帯



▲中京工業地帯の工業生産額の推移



## 工業②

② **東海工業地域**：静岡県の浜松ではピアノやオートバイの生産がさかん。富士市では製紙・パルプ工業がさかんである。



▲ヤマハのグランドピアノ



▲ヤマハのバイク



▲製紙工場

### ■北陸地方

**北陸工業地域**：冬は雪が積もり農作業が難しいので、地域の特色をいかした**地場産業**が発達した。スプーンやナイフなどの食器から、自動車の部品などの様々な金属加工がおこなわれている。また、**伝統的工芸品**も製造されている。



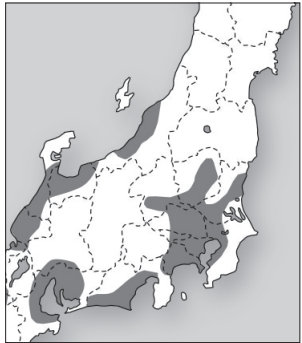
▲雪が積もった平野



▲輪島塗

## ■中央高地

長野県諏訪盆地：精密機械工業や電気機械工業が発達している。



▲諏訪盆地

### 精密機械工業



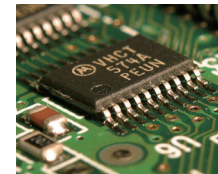
▲腕時計



### 電気機械工業



▲パソコン



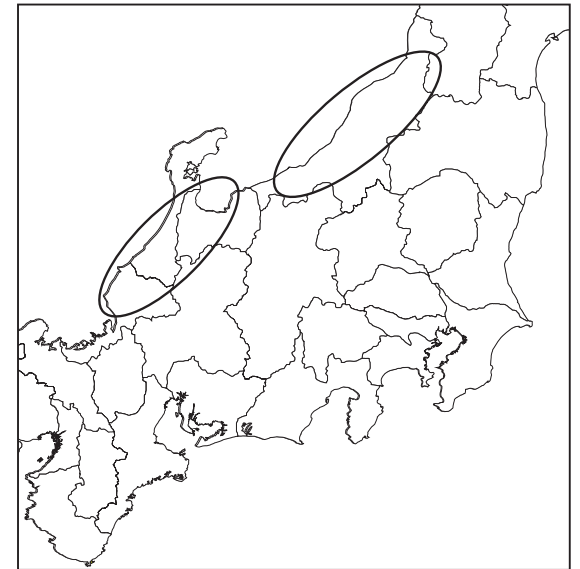
▲IC

## 入試問題（平成 28 年度 愛媛県公立高校入試問題・改）

地図中の○で示した工業地域について述べた文として最も適切なものを，ア～エから一つ選びなさい。

- ア. 2008 年における工業製品出荷額のうち，機械が 6 割以上を占めている。
- イ. 我が国初の本格的な製鉄所がつくられ，我が国の産業の発展を支えた。
- ウ. 沿岸部はパネルベイと呼ばれ，太陽電池などを生産する工場が見られる。
- エ. 機械，金属，化学工業のほか，加賀友禅などの伝統産業がさかんである。

(地図)



エ



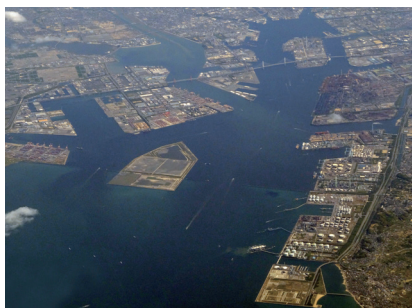
# 貿易

## ■名古屋大都市圏

名古屋市はその周辺地域とともに**名古屋大都市圏**を形成している。

## ■活性化する貿易

名古屋大都市圏の各都市で生産された工業製品は名古屋港や中部国際空港から世界へと運ばれていく。



▲名古屋港



▲中部国際空港



▲名古屋市