

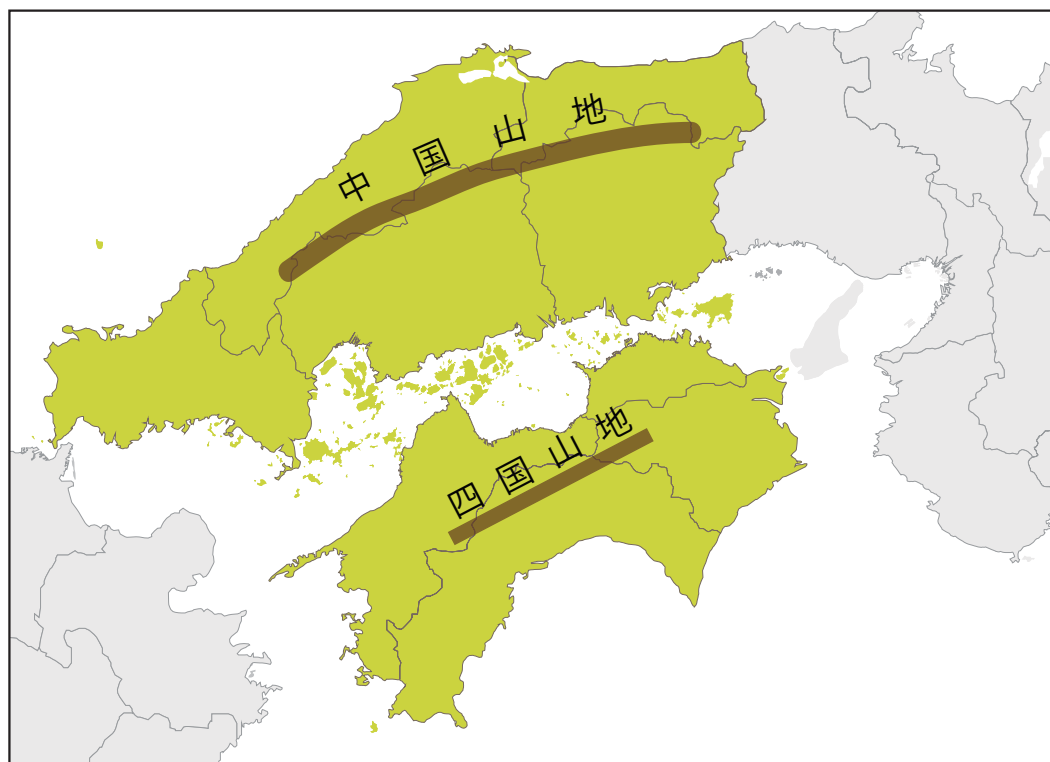
## <学習内容>

- ▶ 自然環境
- ▶ 農業
- ▶ 交通網の発達と地域の生活の変化
- ▶ 海運で結びつく瀬戸内の工業

# 自然環境 ①

## ■地形

中国地方にはなだらかな中国山地が広がり、四国地方には、けわしい四国山地がつらなる。



◀中国山地



◀四国山地

## 自然環境 ②

### ■ 気候

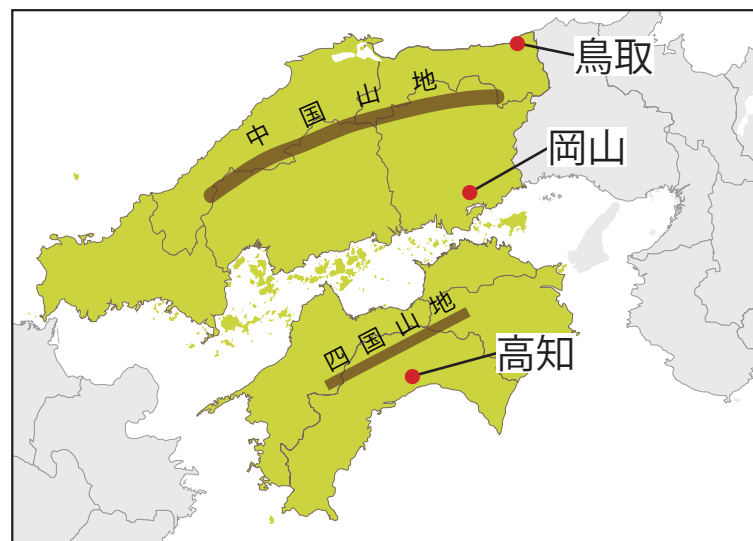
さんいん

山陰地方 : 冬の**季節風**の影響で、雪が多く降る。

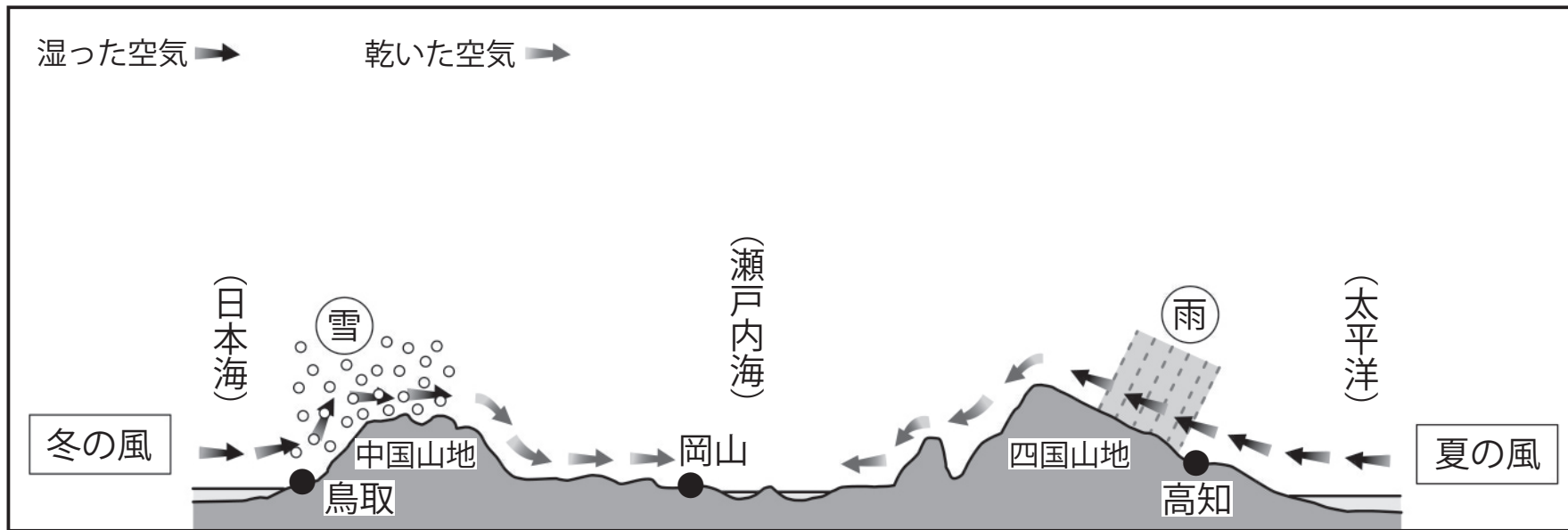
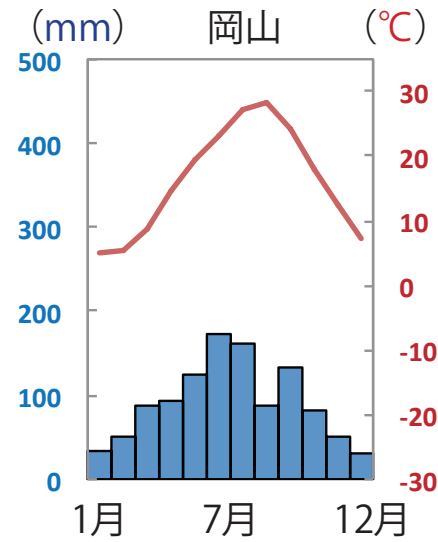
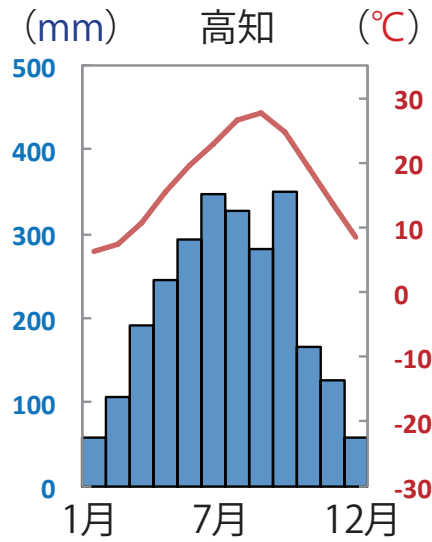
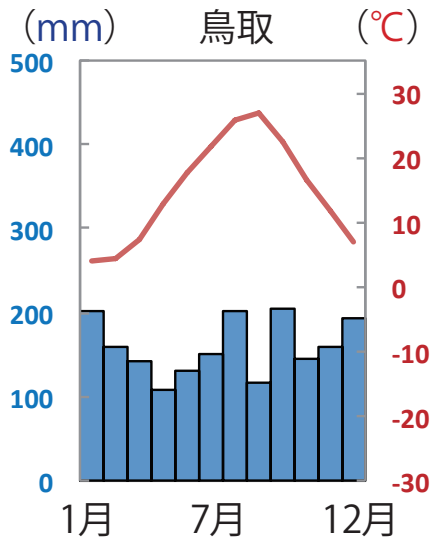
南四国地方 : 黒潮の影響で、一年を通じて温暖で、多くの雨が降る。

せとうち

瀬戸内地方 : 中国山地と四国山地にはさまれており、雨があまり降らず、温暖である。



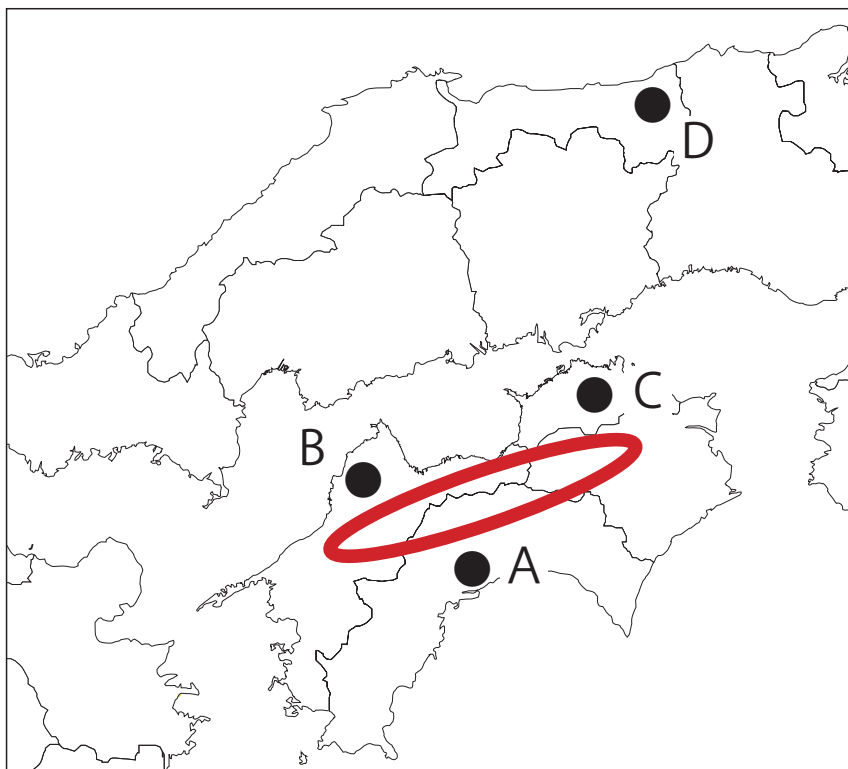
# 自然環境 ③

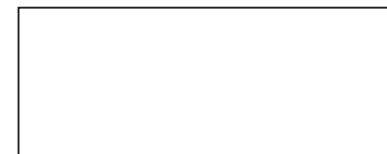
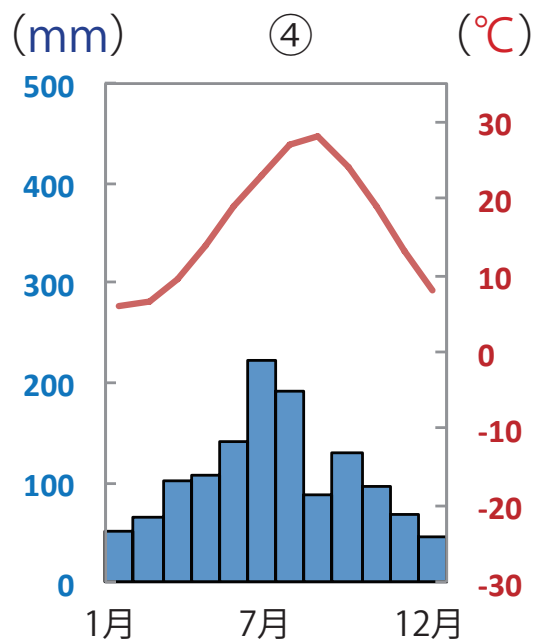
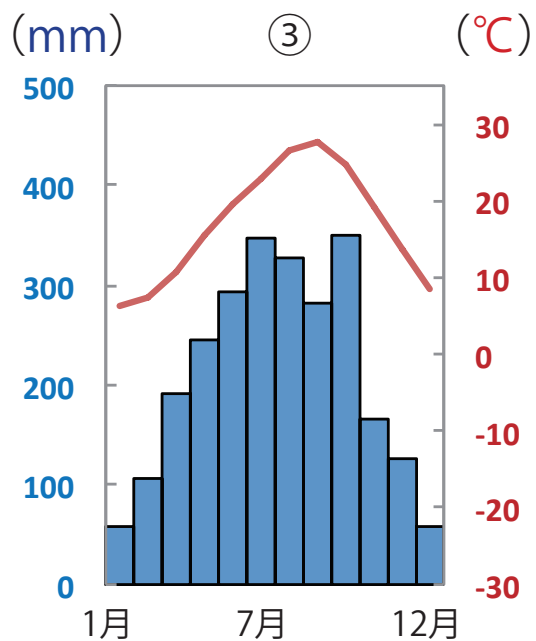
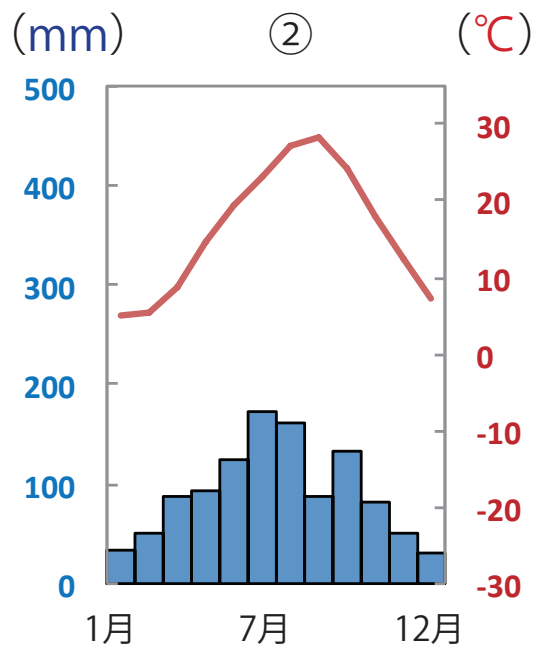
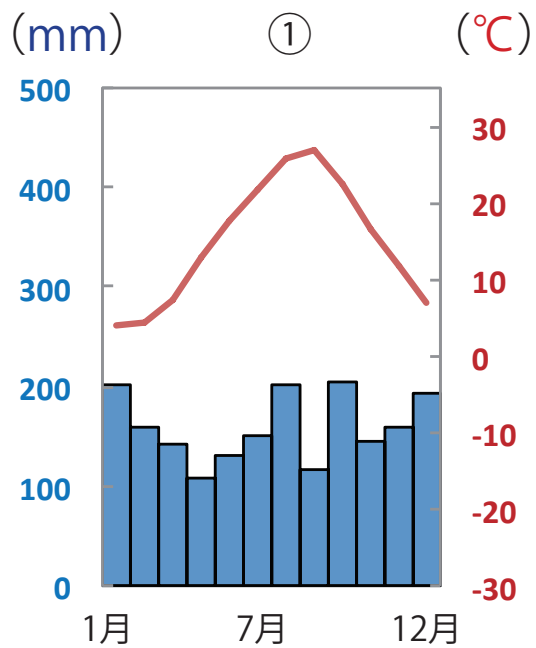


中国・四国地方の季節風の様子

## 入試問題（平成 28 年度 青森県公立高校入試問題・改）

次のページの①～④は略地図中の県庁所在地である A～D のいずれかの雨温図を表している。このうち、A について表しているものを一つ選び、その番号を書きなさい。





# 農業①

## ■瀬戸内地方の農業

瀬戸内地方は降水量が少ないので、ため池をつくって水を確保してきた（讃岐平野など）。また、温暖な気候を利用して、岡山県ではぶどう、愛媛県ではみかん、香川県ではオリーブの栽培がさかんである。

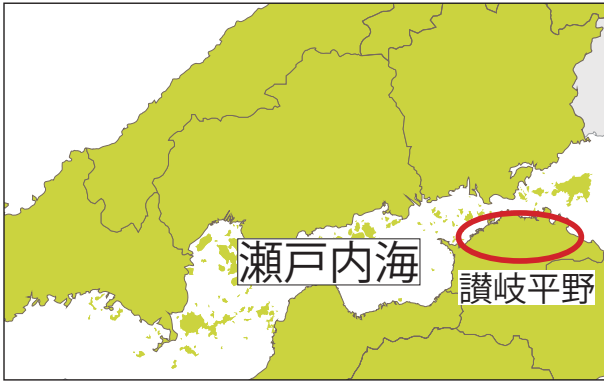


▲讃岐平野のため池



▲愛媛のみかん山

# 【中国・四国地方】



◀ 香川県のオリーブ園



◀ 瀬戸内海の海岸

# 【地中海】



◀ ギリシアのオリーブの木



◀ 地中海の海岸

■ 香川県のオリーブ園 作者名: 663highland 作品名: 小豆島のオリーブ園 URL: [https://commons.wikimedia.org/wiki/File:Shodoshima\\_Olive\\_Park\\_Shodo\\_Island\\_Japan12bs3.jpg#/media/File:Shodoshima\\_Olive\\_Park\\_Shodo\\_Island\\_Japan12bs3.jpg](https://commons.wikimedia.org/wiki/File:Shodoshima_Olive_Park_Shodo_Island_Japan12bs3.jpg#/media/File:Shodoshima_Olive_Park_Shodo_Island_Japan12bs3.jpg)  
■ ギリシアのオリーブの木 作者名: Ronald Saunders 作品名: OLIVE TREES ON THE BEACH URL: <https://www.flickr.com/photos/ronsaunders47/21900872509>  
■ 瀬戸内海の海岸 作者名: 663highland 作品名: ベネッセハウス「ミュージアム」屋上庭園から瀬戸内海を望む URL: [https://commons.wikimedia.org/wiki/File:150505\\_Benesse\\_House\\_Museum\\_Naoshima\\_Kagawa\\_pref\\_Japan01b3s5.jpg#/media/File:150505\\_Benesse\\_House\\_Museum\\_Naoshima\\_Kagawa\\_pref\\_Japan01b3s5.jpg](https://commons.wikimedia.org/wiki/File:150505_Benesse_House_Museum_Naoshima_Kagawa_pref_Japan01b3s5.jpg#/media/File:150505_Benesse_House_Museum_Naoshima_Kagawa_pref_Japan01b3s5.jpg)  
■ 地中海の海岸 作者名: PetrKratochvil 作品名: 地中海のビーチ URL: <http://www.publicdomainpictures.net/view-image.php?image=114229&picture&jazyk=JP>



## 農業②

### ■南四国地方の農業

温暖な気候を利用して、ビニールハウスを利用したきゅうりやなす、ピーマンなどの促成栽培がさかんである。

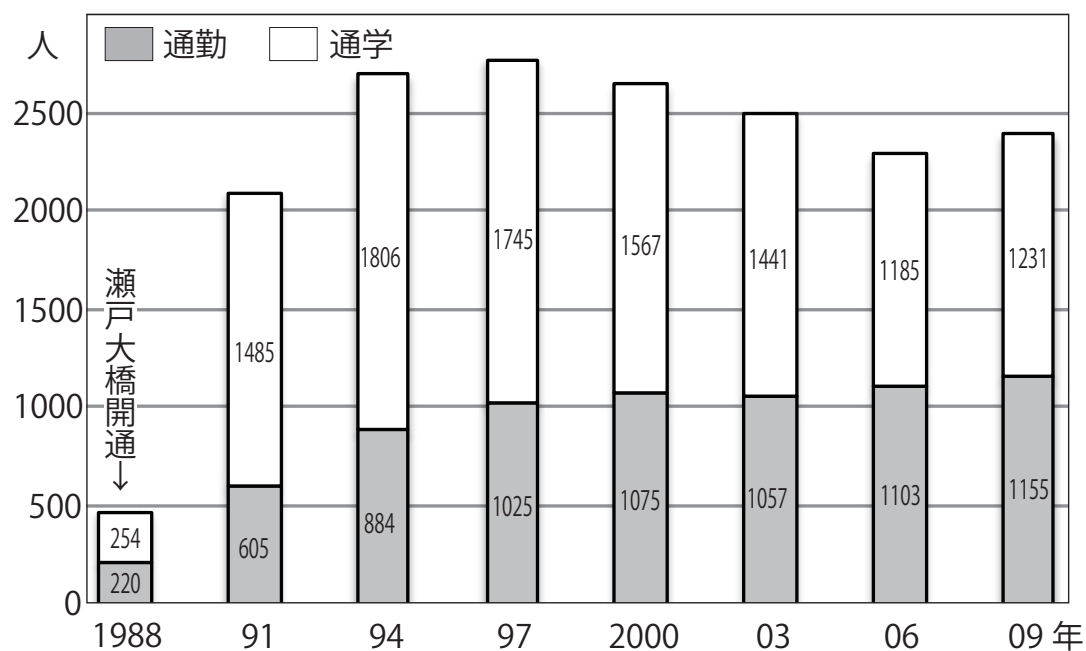
# 交通網の発達と地域の生活の変化 ①

## ■本州四国連絡橋の開通

本州四国連絡橋が開通したことにより、本州と四国地方が結ばれた。

⇒鉄道や自動車通勤・通学する人が増えた。

▼岡山県～香川県間の1日あたりの通勤・通学者数の変化



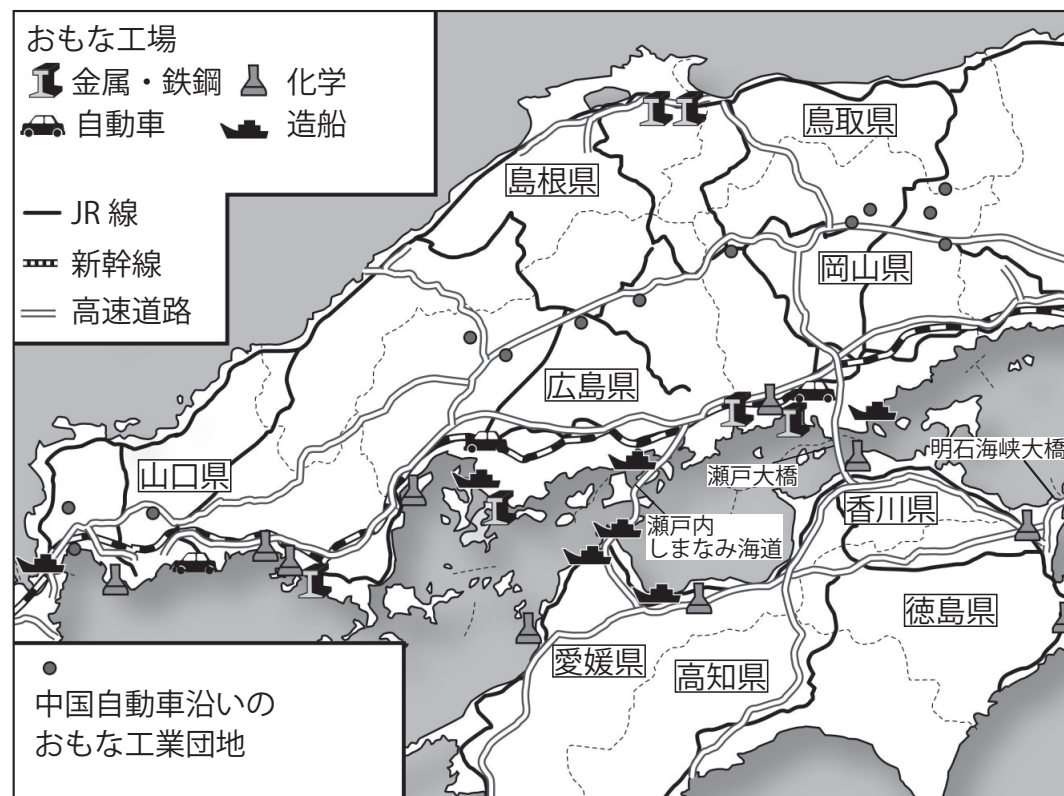
▼本州四国連絡橋（瀬戸大橋）



## 交通網の発達と地域の生活の変化 ②

### ■ 高速道路の開通による変化

中国自動車道などの高速道路の開通によって、交通の便がよくなった中国山地の山間部には、工業団地や流通センターがつくられるようになった。



◀ 中国・四国地方の主な工業

# 海運で結びつく瀬戸内の工業

## ■瀬戸内工業地域

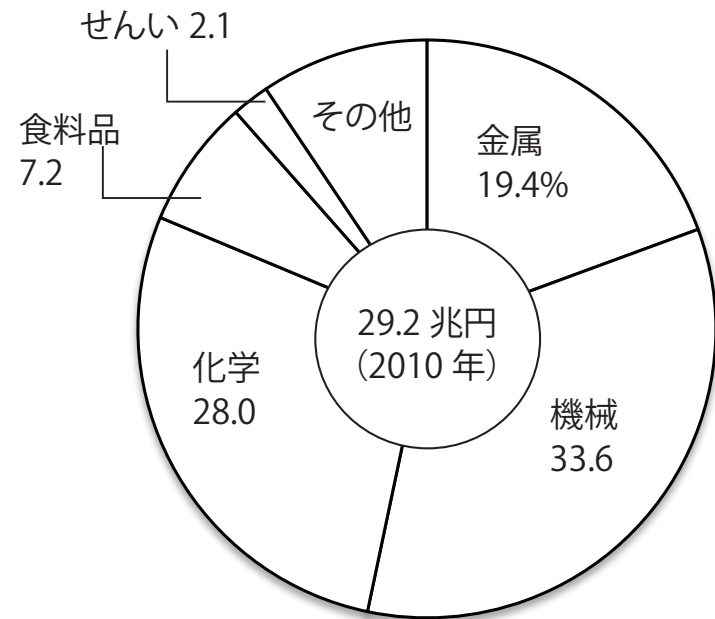
1960年代から1970年代にかけて、海岸を埋めたてた広い工業用地に臨海型の瀬戸内工業地域が形成された。

⇒原料や製品が重い鉄鋼業や石油化学工業などの立地に適している。

▶水島コンビナート



▶瀬戸内工業地域の工業生産内訳



# 入試問題（平成 27 年度 三重県公立高校入試問題・改）

次の資料は、瀬戸内工業地域と、全国の、2012 年の工業別の製造品出荷額等の構成を示したものである。

資料の（ A ）にあてはまる工業として最も適当なものはどれか、

①～④の中から一つ選びなさい。

瀬戸内工業地域  
総額：291,799 億円

34.1%	(A) 27.0	18.9	7.6	その他
-------	-------------	------	-----	-----

全国  
総額：2,906,961 億円

43.7%	(A) 14.9	13.8	11.7	その他
-------	-------------	------	------	-----

- ① 食料品工業
- ② 化学工業
- ③ 機械工業
- ④ 繊維工業