

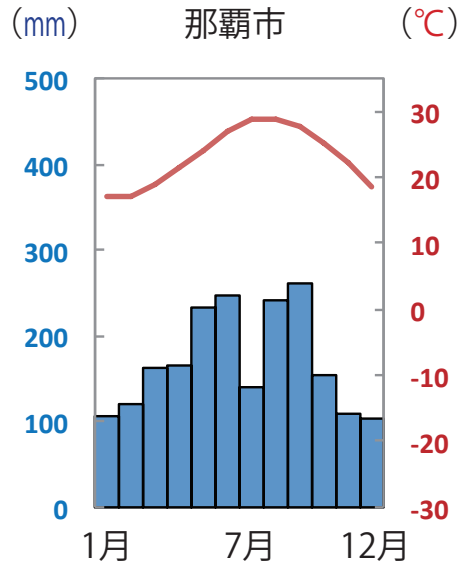
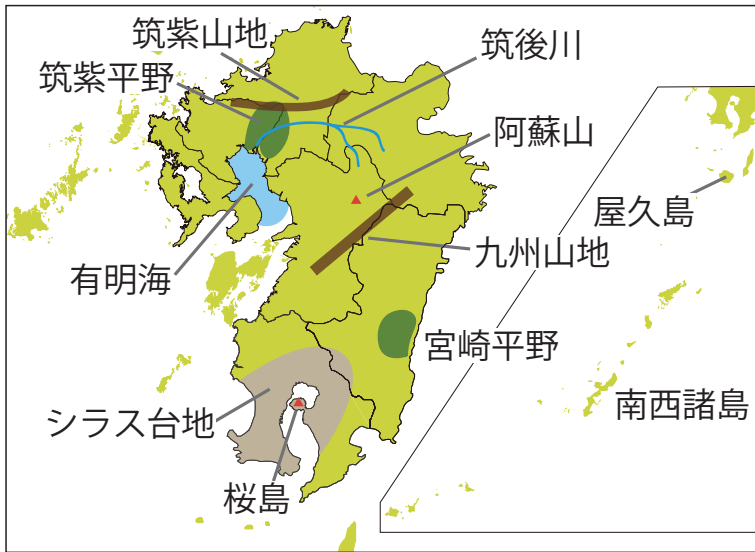
## <学習内容>

- ▶自然環境と農業
- ▶工業

# 自然環境と農業 ①

## ■南西諸島

さとうきびやパイナップルなどが栽培されている。



▲沖縄県の村



▲マングローブ



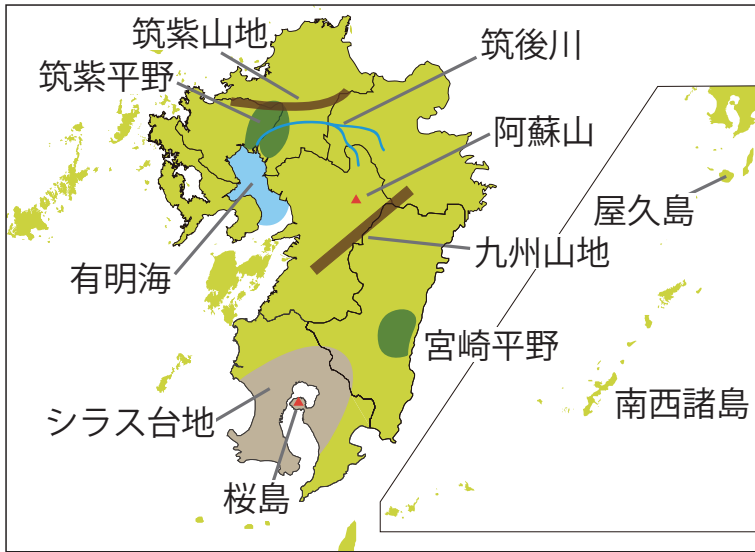
▲沖縄のさとうきび畑



▲沖縄のパイナップル畑

■ マングローブ 作者: Uryah 作品名: Mangrove nakamagawa 200708 URL: [https://commons.wikimedia.org/wiki/File:Mangrove\\_nakamagawa\\_200708.jpg?uselang=ja](https://commons.wikimedia.org/wiki/File:Mangrove_nakamagawa_200708.jpg?uselang=ja) CC-BY-SA  
■ 沖縄県の村 作者: ippei & janine naoi 作品名: Village in Taketomi Island - located at southwest Japan URL: [https://commons.wikimedia.org/wiki/File:Village\\_in\\_Taketomi\\_Island\\_-\\_located\\_at\\_southwest\\_Japan.jpg?uselang=ja](https://commons.wikimedia.org/wiki/File:Village_in_Taketomi_Island_-_located_at_southwest_Japan.jpg?uselang=ja) CC-BY-SA  
■ パイナップル畑 作者: Okinawa Soba (Rob) 作品名: YOUNG PINEAPPLE UNDER OLD MOUNTAINS in NORTHERN OKINAWA URL: <https://www.flickr.com/photos/okinawa-soba/8574424874> CC-BY-SA

## 九州南部



▲桜島



▲シラス崖



▲阿蘇山

### ① シラス台地：

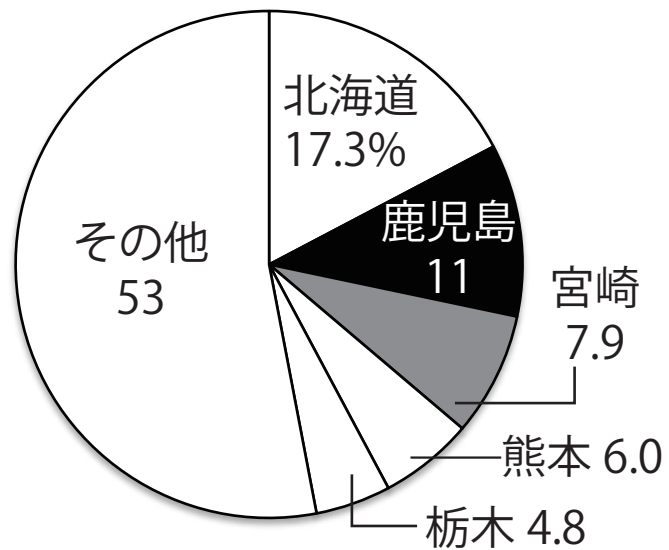
ふんしゅつぶつ

火山の噴出物でできた台地のこと。

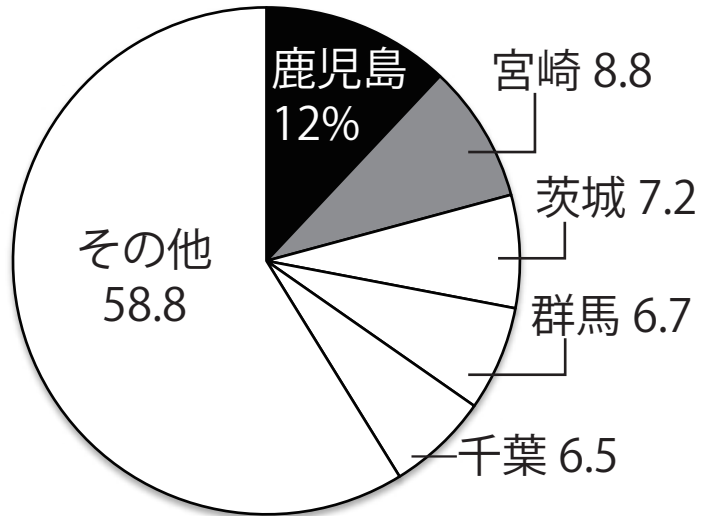
シラス台地の土は水分を保ちにくい。

⇒畑作や、肉牛や豚、鶏の飼育を行う畜産がさかん。  
ちくさん

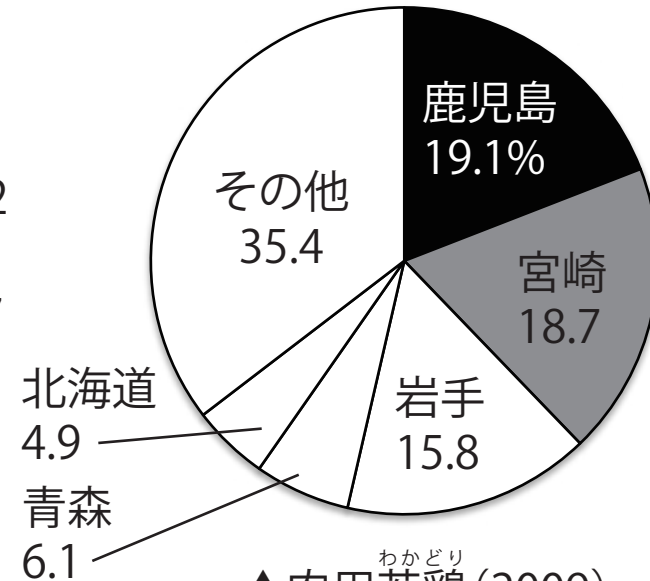
# 県別農産物生産割合



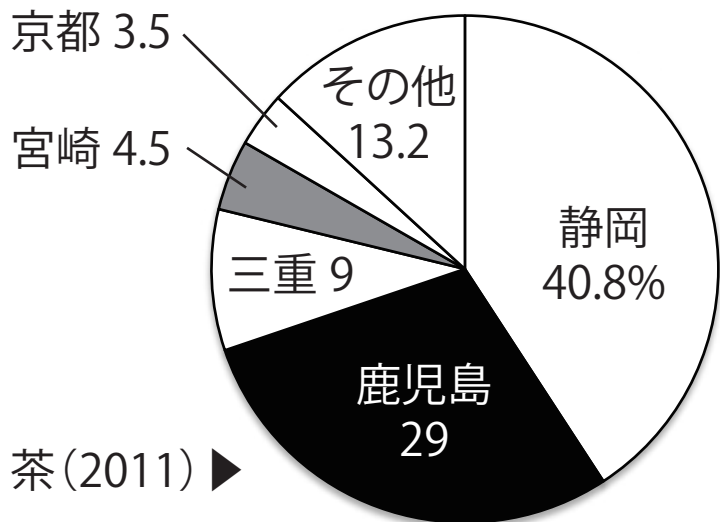
▲肉牛 (2009)



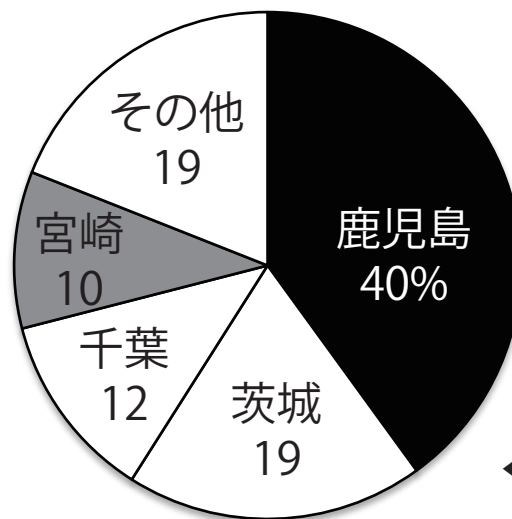
▲豚 (2009)



▲肉用若鶏 (2009)



茶 (2011) ▶



◀ さつまいも (2013)

## 四択問題

亜熱帯の沖縄の沿岸部で見られる植物として適切なものを次の①～④の中から一つ選びなさい。

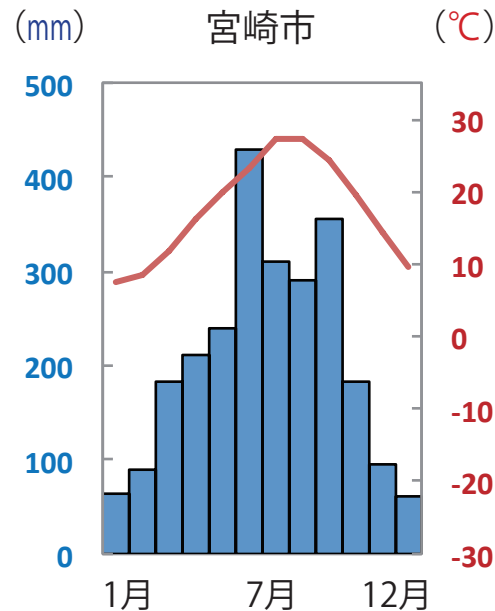
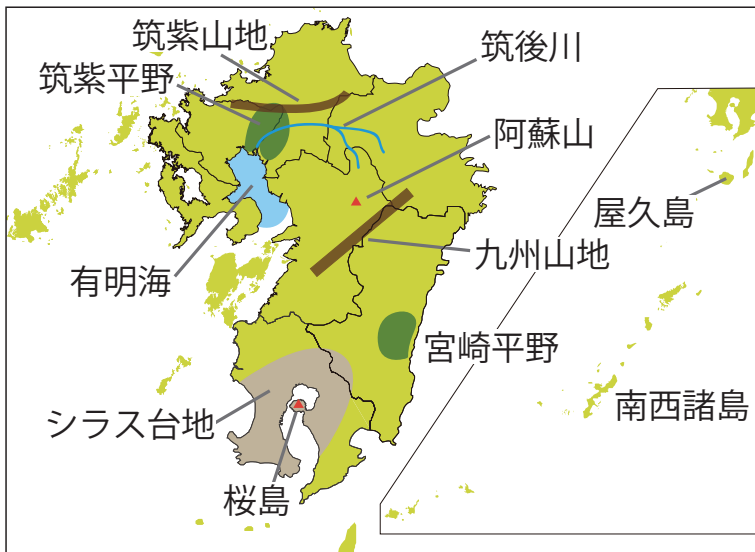
- ① マングローブ林
- ② ステップ
- ③ タイガ
- ④ ツンドラ

①

## 自然環境と農業 ③

- ② 宮崎平野：冬も温暖な気候を利用して，野菜の<sup>そくせいさいばい</sup>促成栽培が行われてきた。ビニールハウスを利用して，低温に弱いきゅうりやピーマンを栽培している。

※促成栽培…温暖な気候を利用して出荷時期を早める栽培方法。



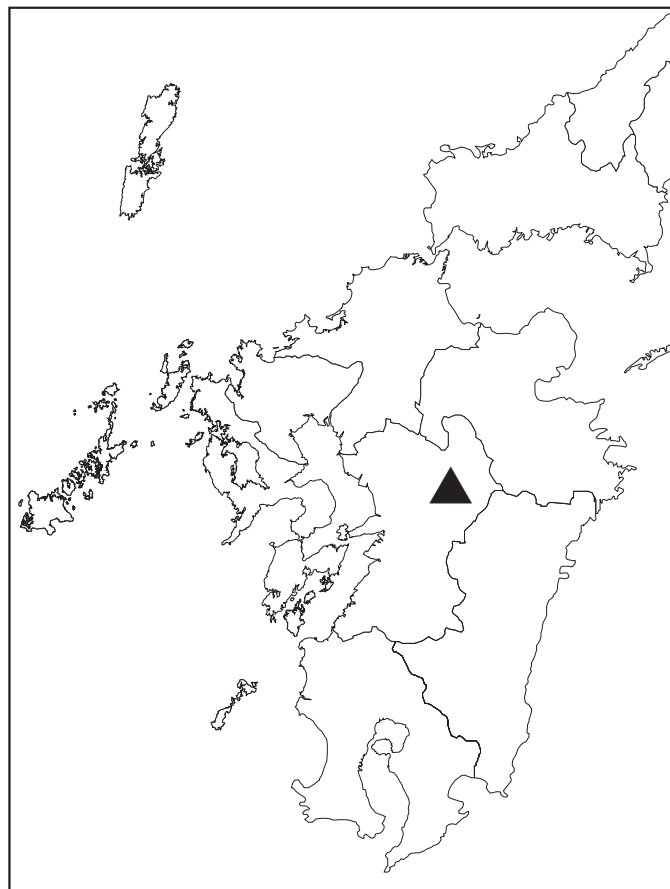
## 記述問題

宮崎県では野菜などの促成栽培がさかんに行われている。促成栽培とはどのような栽培方法か，書きなさい。

例：ビニールハウス等を利用し，作物の出荷時期を早める栽培方法。

## 空欄補充問題

地図を見て，次の文章の( )に適する語句を，カタカナで書け。



(地図)

地図の▲には，大きなくぼ地がみられる。これは火山灰や溶岩がふき出したあとが，くぼんでできたもので，このような地形は( )と呼ばれる。

カルデラ

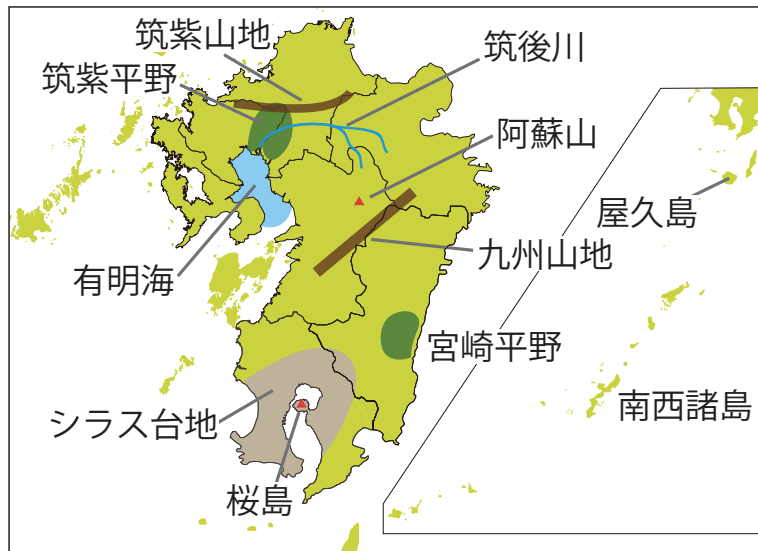


# 自然環境と農業

九州北部は平野が多いので稲作がさかんで、筑紫平野では稲作と  
麦の二毛作にもうさくがおこなわれている。

有明海沿岸は干拓ありあけかいがおこなわれ、農地が広がる。また、山地では  
棚田たなだをつくって稲作をおこなっている。

※二毛作…同じ耕作地で一年間に2種類の異なる作物を栽培すること。



▲有明海の干拓



▲九州の棚田

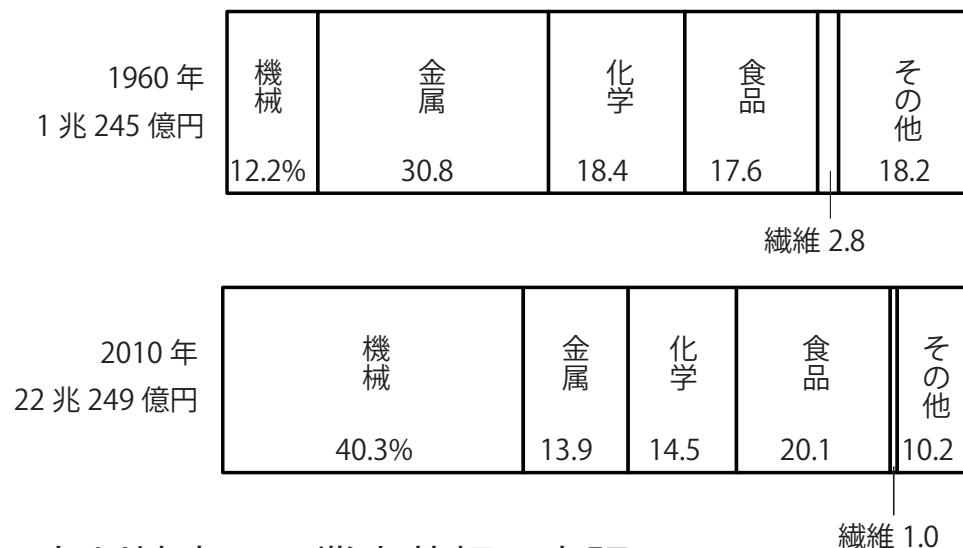
# 工業①

## ■工業の発達

- ① 明治時代：九州北部では石炭が採掘され、さらに鉄鉱石の輸入先である中国とも近いので、北九州市に八幡製鉄所<sup>やはたせいってつじよ</sup>ができた。  
⇒八幡製鉄所を中心に広がった地域を北九州工業地域（地帯）という。



▲八幡製鉄所（現在）

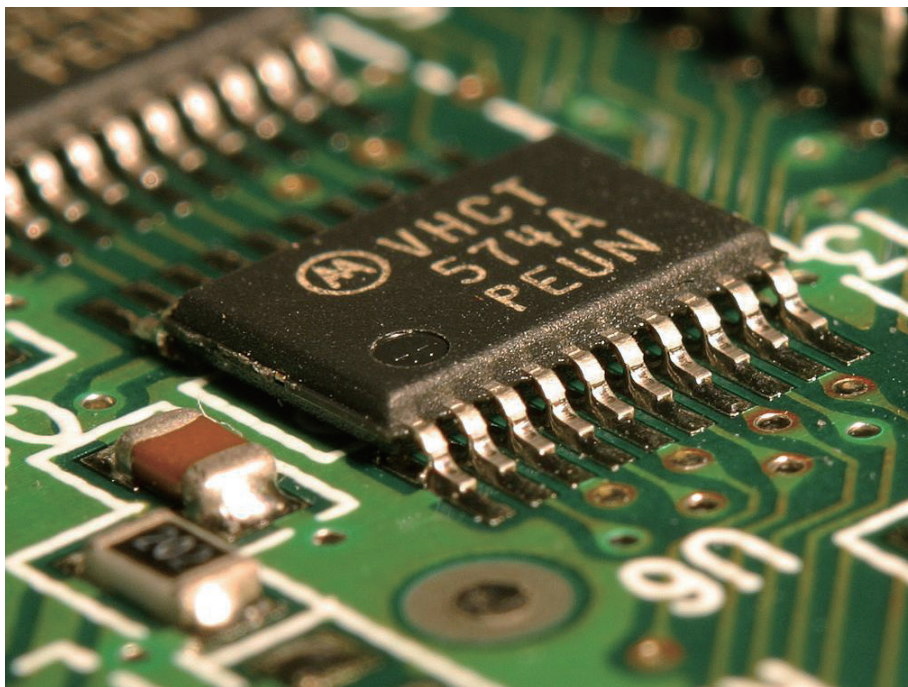


▲九州地方の工業出荷額の内訳

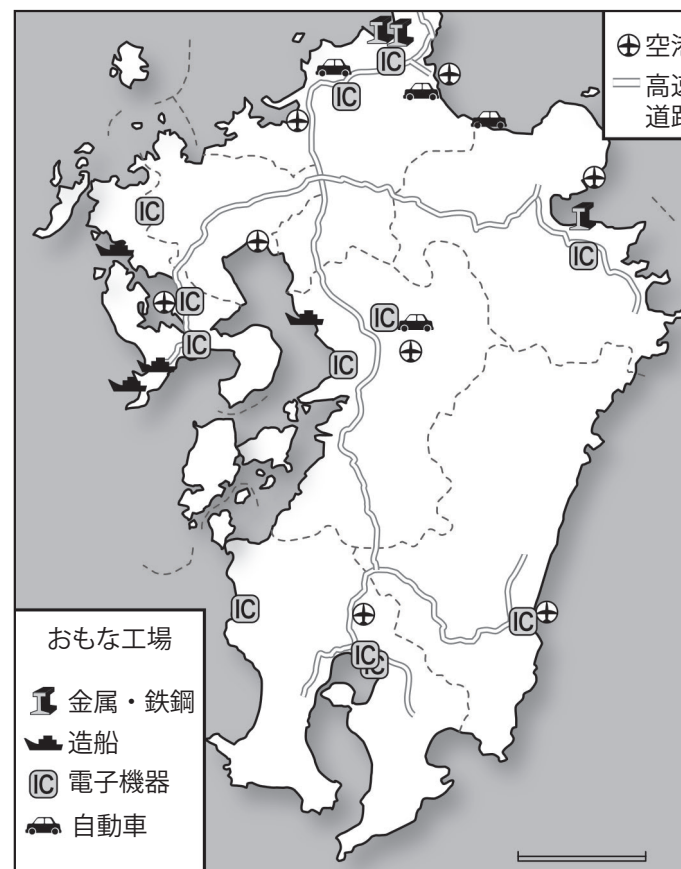
## 工業②

### ② 現在：

- 九州北部に自動車工場が進出してきた。
- 高速道路や空港の近くに IC (集積回路) の工場が多く建設された。

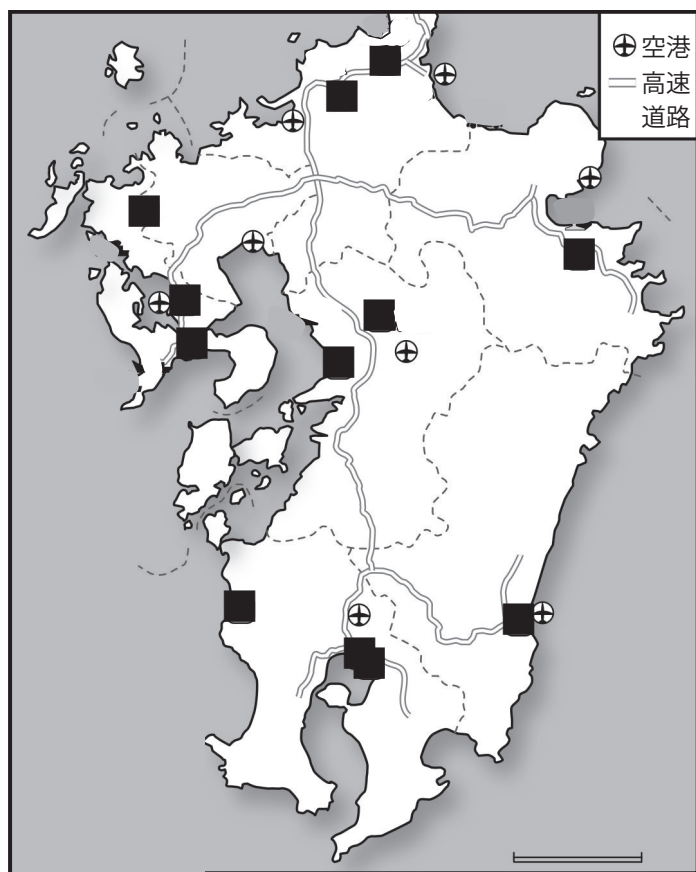


▲ IC



# 入試問題（平成 28 年度 山口県公立高校入試問題・改）

地図中の■は、精密機械などに使われるある部品を生産する工場の主な分布を示している。この部品は何か。答えなさい。



(資料)

IC (集積回路)