

<学習内容>

- ▶日本の河川
- ▶日本の海
- ▶日本の気候区分
- ▶世界から見た日本の地形

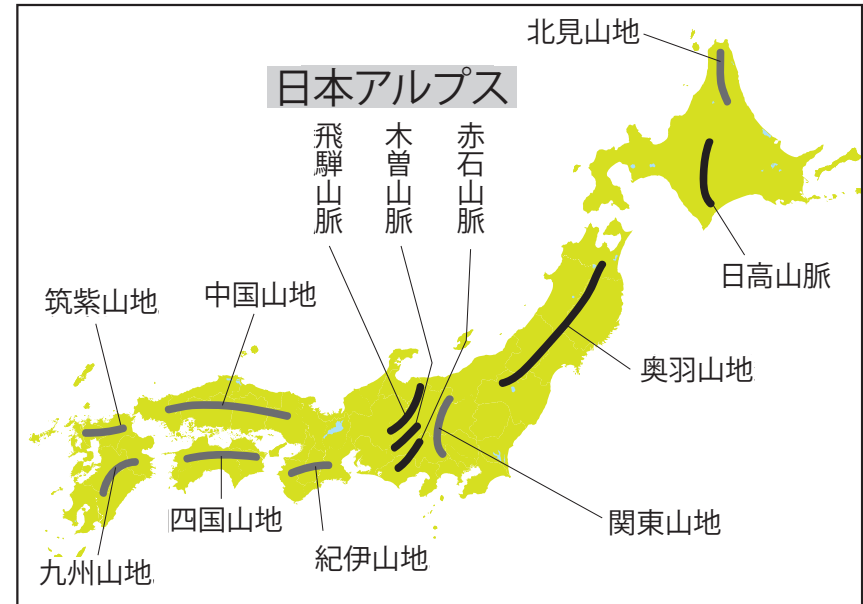
日本の河川

■日本の河川の特徴

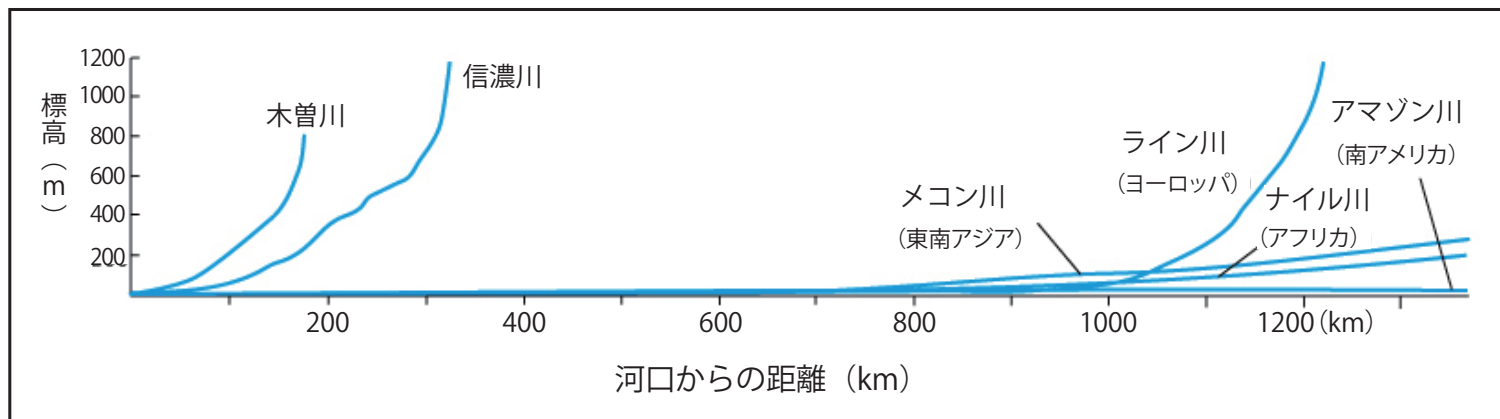
日本の川は、標高の高いところから短い距離を一気に海に流れ込む。

- ⇒① 長さが短い。
- ② 流れが急である。
- ③ 流域面積がせまい。

※流域面積…川が水を集める範囲の面積。



◀日本の山地



▲日本と世界の河川の比較

日本の海 ①

■日本の海岸

複雑に入り組んだ海岸線であるリアス海岸などがある。漁港として利用されることが多い。三陸海岸や志摩半島^{しま}、若狭湾^{わかさわん}などが有名。

▶日本のおもなリアス海岸の場所



▲三陸海岸

日本の海②

■日本の海流

日本には四つの海流がある。

暖流：黒潮（日本海流）・対馬海流

寒流：親潮（千島海流）・リマン海流

※暖流と寒流がぶつかるところは潮目といい，好漁場である。

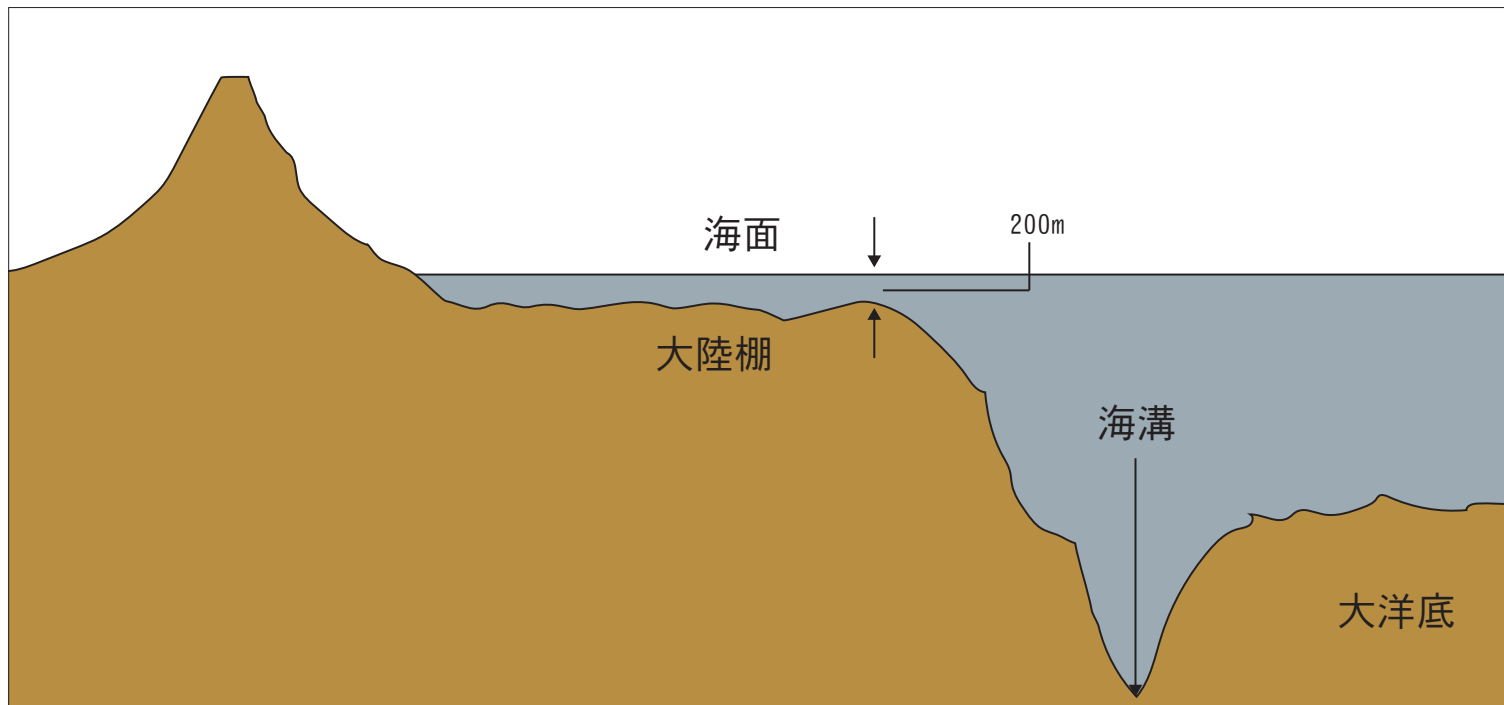


◀日本の海流

日本の海 ③

■海の地形

- ① **海溝**…水深が 8000m をこえるみぞのこと。
- ② **大陸棚**…水深が 200m よりも浅く平らな海底のこと。
東シナ海に広がる大陸棚には資源が豊富である。



▲大陸棚と海溝の模式図

地図問題

地図中の①～③の海流の名前を書きなさい。



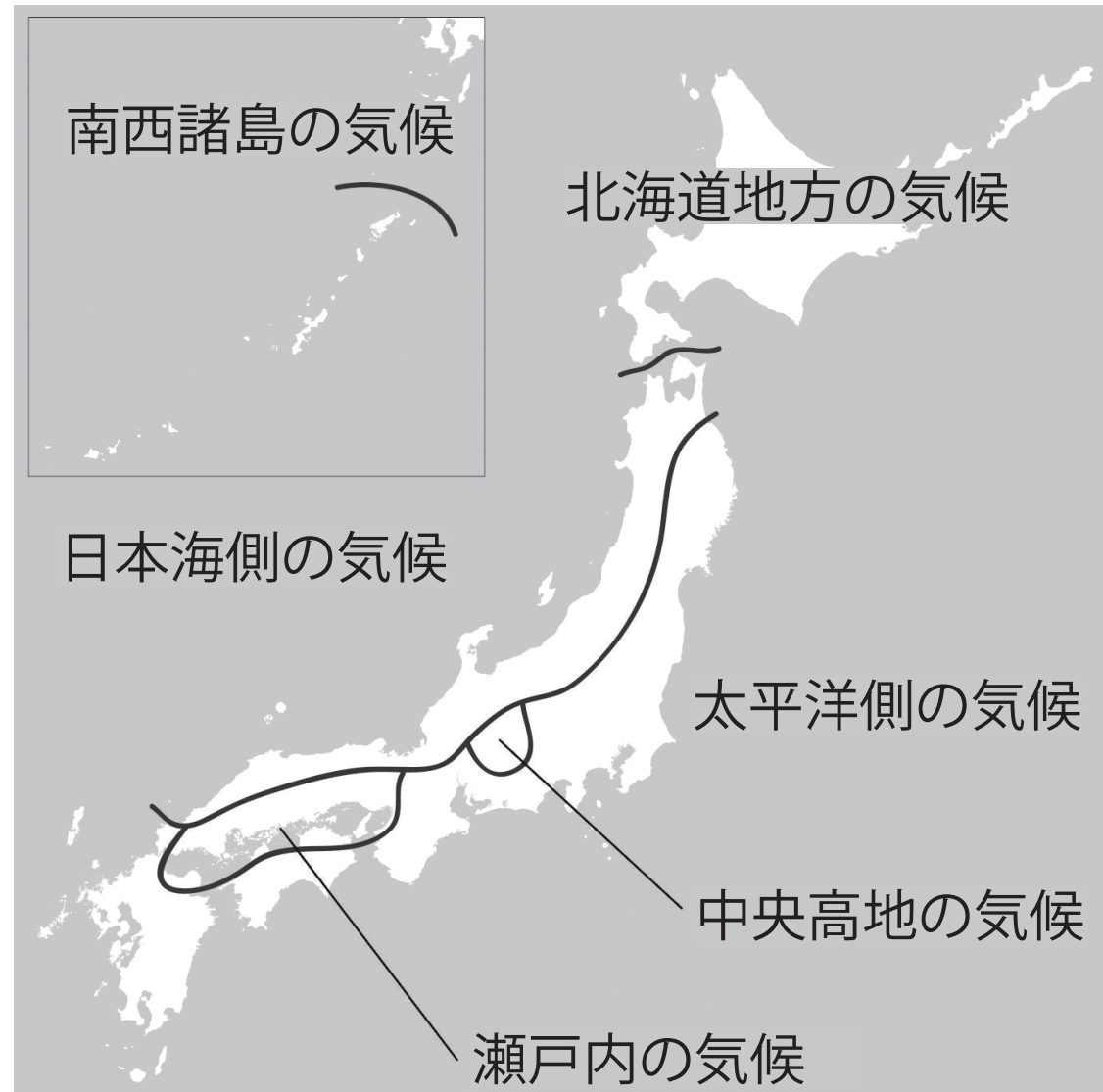
(地図)

- | | |
|----|-----|
| ①: | |
| ②: | () |
| ③: | () |

日本の気候区分 ①

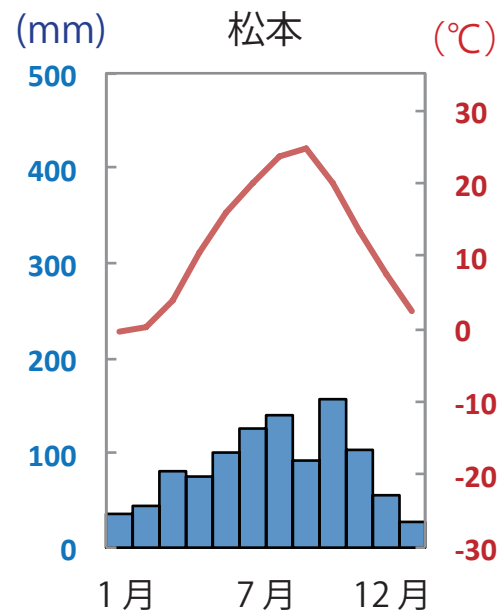
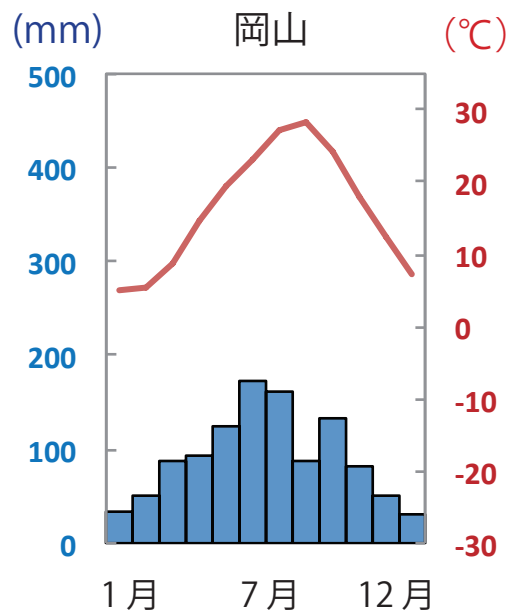
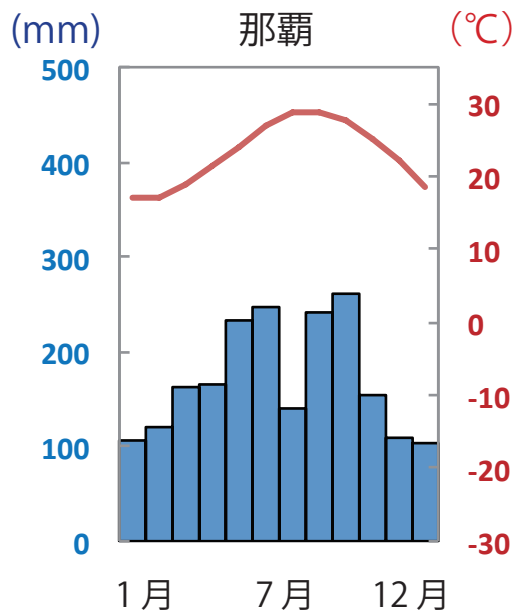
■日本の気候

日本は南北に長い形をしているため、北と南で気候が違ふ。



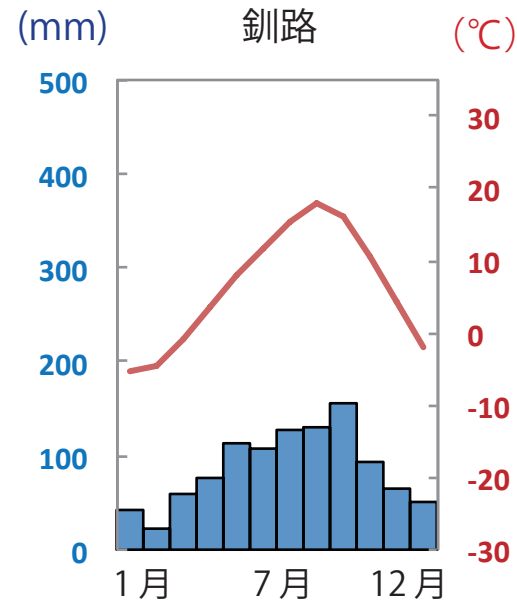
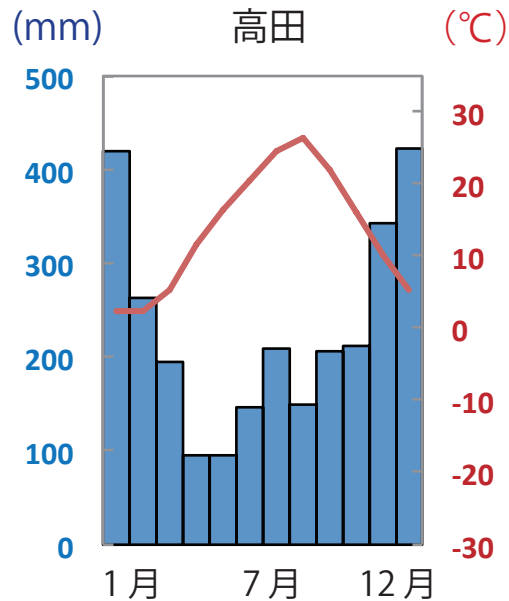
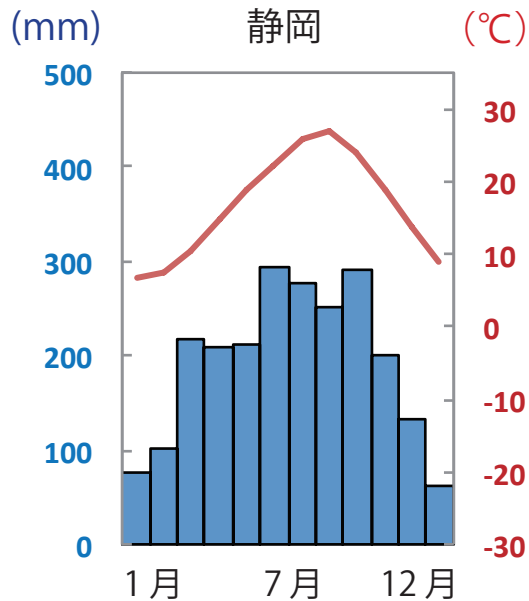
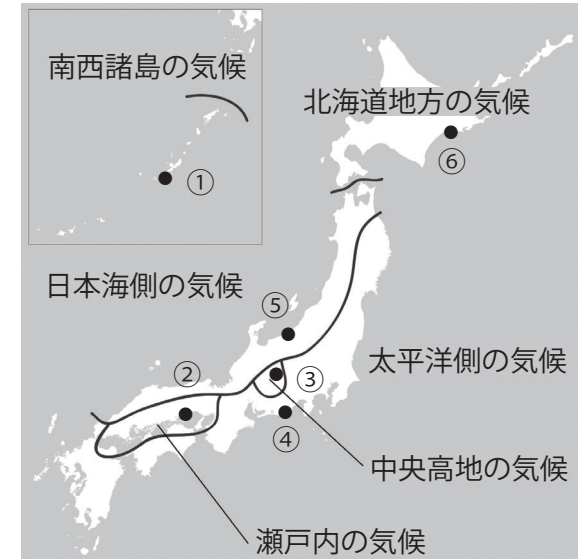
日本の気候区分 ②

- ① 南西諸島の気候
⇒年間を通して暖かい。
- ② 瀬戸内の気候
⇒年間を通して降水量が少ない。
- ③ 中央高地の気候（内陸性の気候）
⇒年間を通して降水量が少なく、冬の気温が低い。



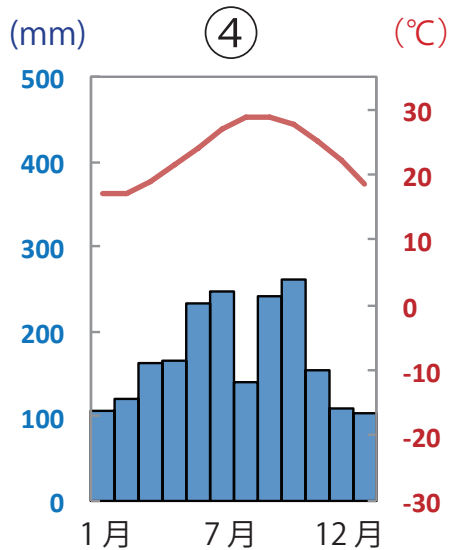
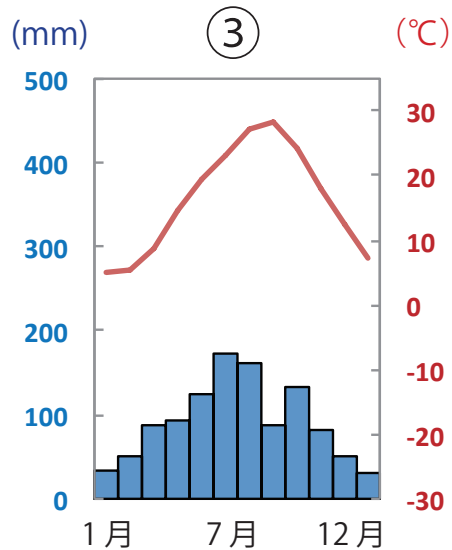
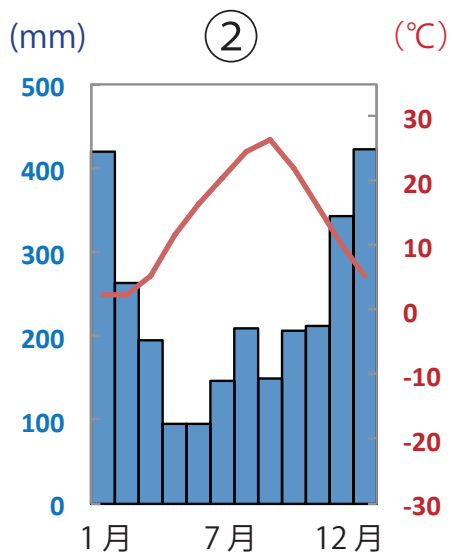
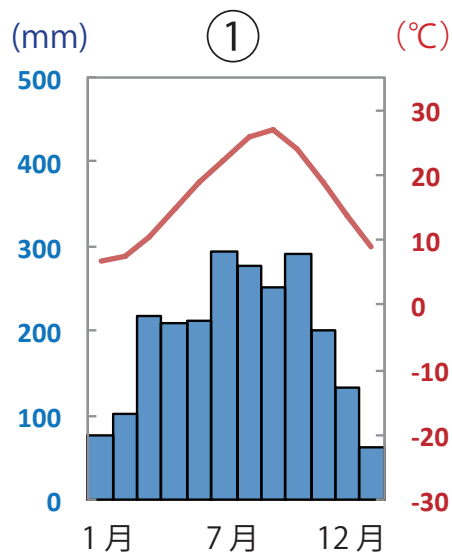
日本の気候区分 ③

- ④ 太平洋側の気候
⇒夏は高温多雨。
- ⑤ 日本海側の気候
⇒冬の降水量（積雪量）が多い。
- ⑥ 北海道の気候
⇒冬の平均気温がマイナスになる。

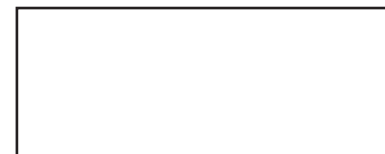


地図問題

次の地図中の A の都市の雨温図を①～④の中から一つ選びなさい。



地図



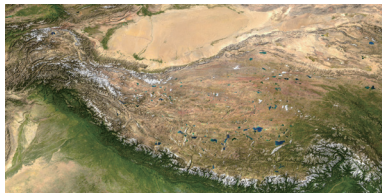
世界から見た日本の地形 ①

■火山や地震が多い地域

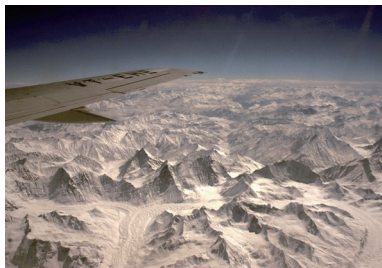
世界中で、火山や地震がたくさん起こるところは山地や山脈が連なる造山帯に集中している。

環太平洋造山帯…太平洋を取り囲んでいる。

アルプス・ヒマラヤ造山帯…東南アジアからヨーロッパに続いている。



▲ ヒマラヤの衛星写真



▲ ヒマラヤの上空写真



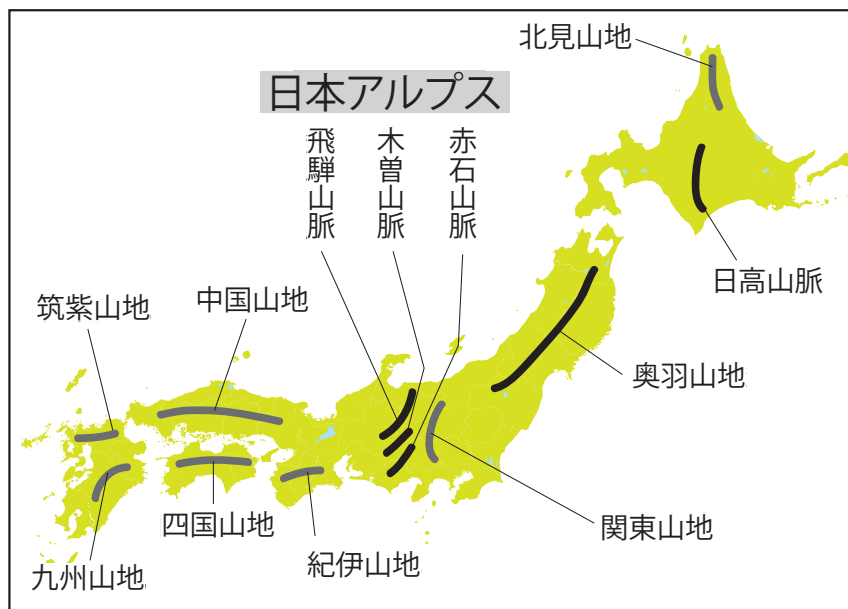
▲ アンデス山脈の上空写真



世界から見た日本の地形 ②

■日本列島の地形

環太平洋造山帯に属する日本は、国土面積の75%を山地がしめている。本州の中央部には、飛騨^{ひだ}山脈、木曾^{きそ}山脈、赤石^{あかいし}山脈が連なり、日本アルプスとよばれている。

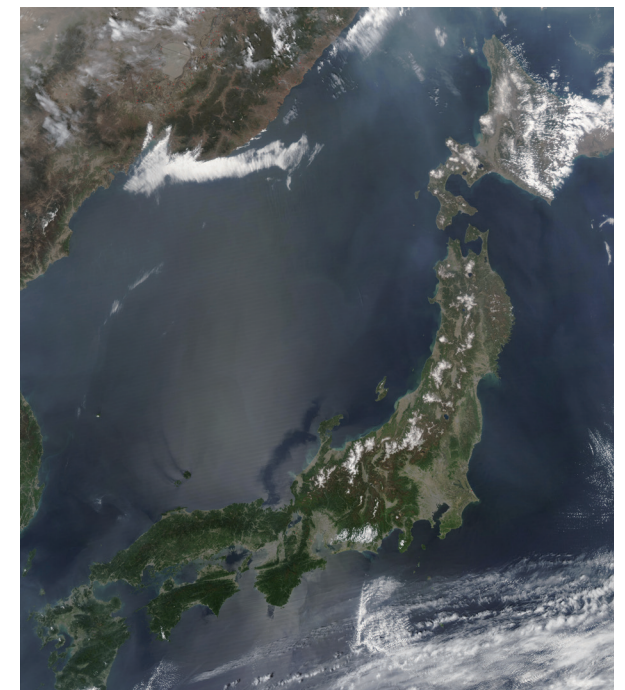


▲日本の山地

■日本アルプス 作者：Σ 64 作品名：Shiroumatake-tateyamarenpoh
URL: <https://commons.wikimedia.org/wiki/File:Shiroumatake-tateyamarenpoh.JPG?uselang=ja> CC-BY-SA



▲日本アルプス

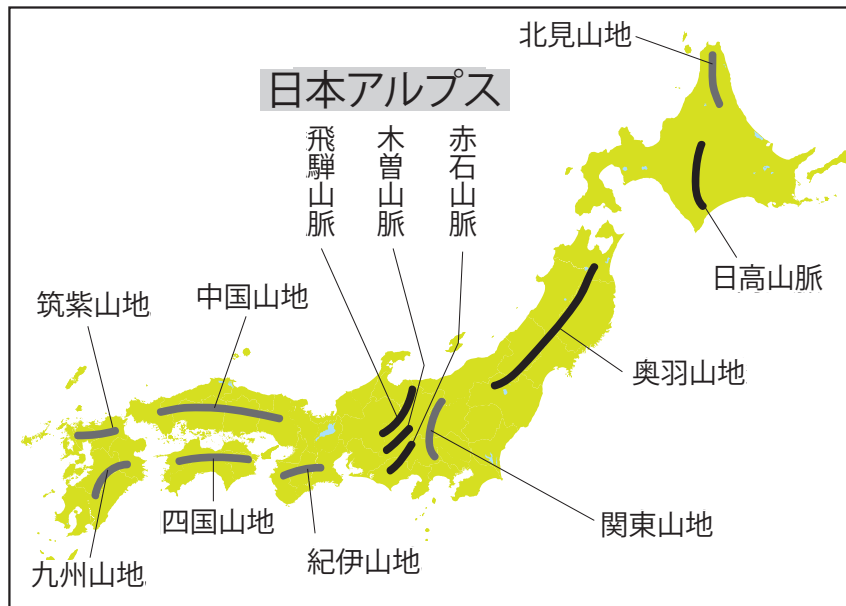


▲日本の衛星写真

世界から見た日本の地形 ③

■日本列島の地形

日本アルプスの東側に南北にのびるフォッサマグナを境にして、日本列島の地形は東西にわけられる。



▲日本の山地



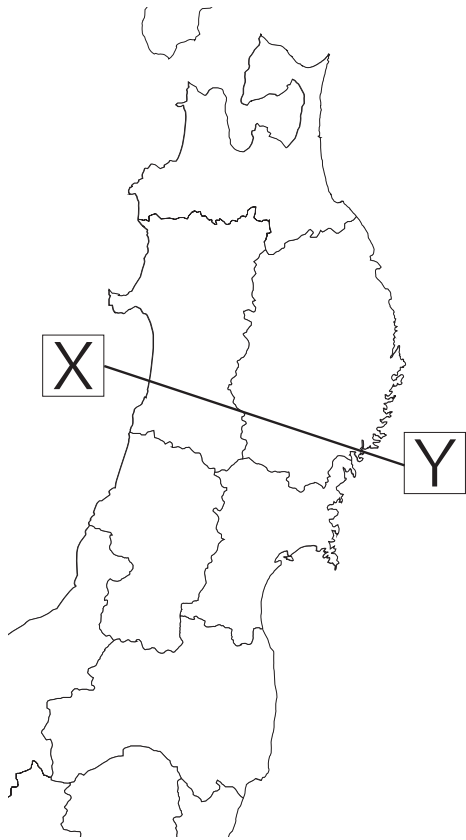
▲フォッサマグナ

入試問題（平成 28 年度 高知県公立高校入試問題・改）

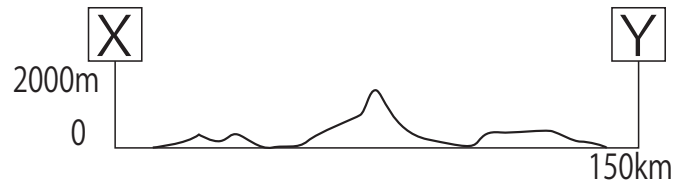
ロッキー山脈は、日本列島と同じ造山帯に属している。この造山帯の名称を書きなさい。

入試問題（平成 28 年度 岩手県公立高校入試問題・改）

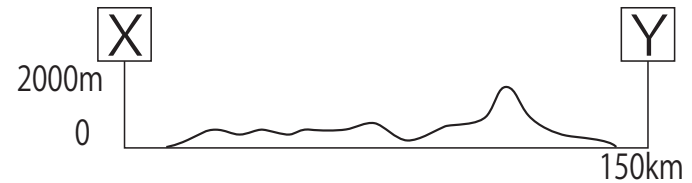
次の略地図は東北地方を中心に描いたものです。次のア～エのうち、図中の線 X—Y に沿って切ったときの断面を模式的にあらわしているのはどれですか。最も適当なものを一つ選び、その記号を書きなさい。



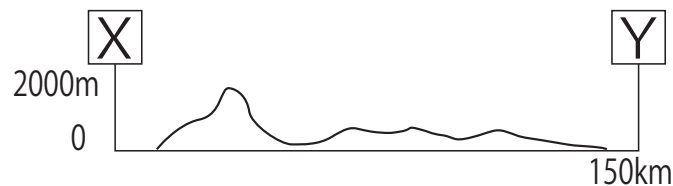
ア



イ



ウ



エ

