

中1理科 植物の分類 第1回 裸子植物と被子植物①

講師：山崎 翔平

<学習内容>

- ▶花のつくりについて
- ▶マツの花（雄花と雌花）

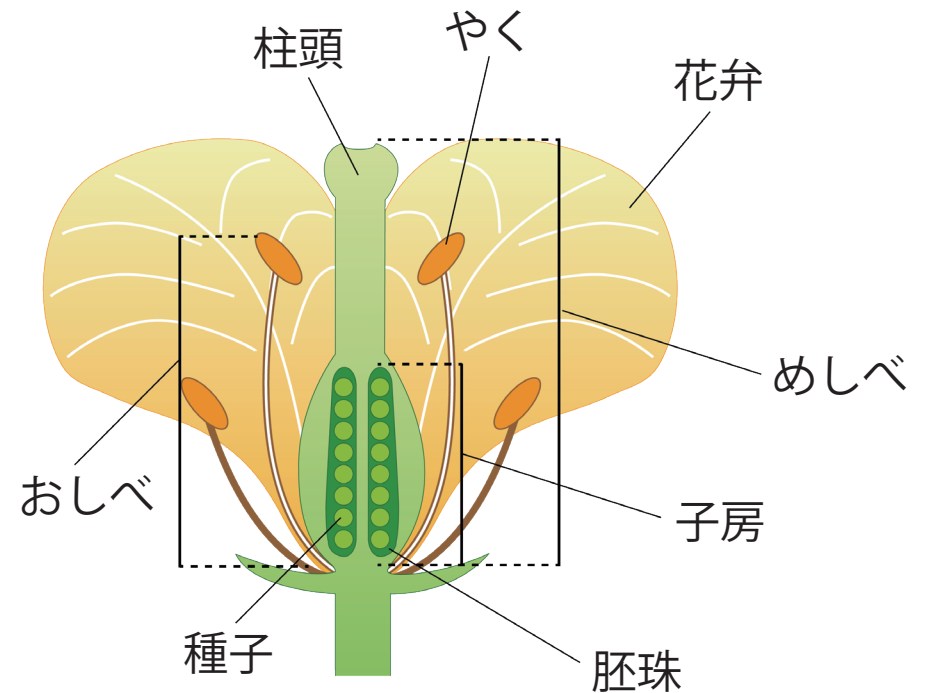
花のつくりについて

花の各部位の名前はアブラナの花のイラストで確認しよう。

アブラナは**被子植物**の一種である。
⇒他の被子植物も同じような構造をしている。

ココがポイント 被子植物とは

胚珠が**子房**で**包まれている**植物のこと



マツの花（雄花と雌花）

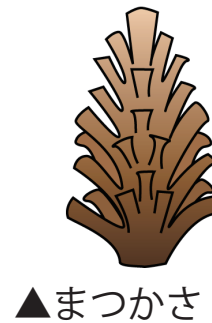
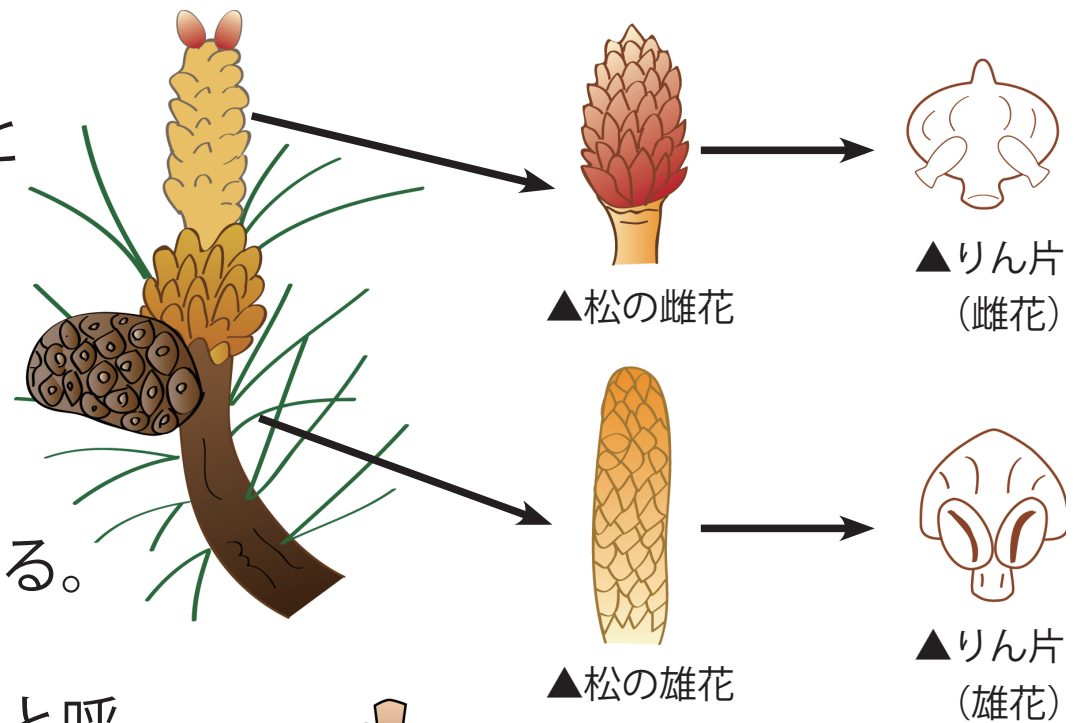
■裸子植物

マツは、アブラナのような被子植物と異なり、おしべとめしべが無い。

⇒雄花と雌花を持つ裸子植物の一種である。

※₁ 雌花のりん片の内側には胚珠がある。

※₂ 雄花のりん片の内側には花粉のうと呼ばれる袋があり、花粉が詰まっている。



ココがポイント 裸子植物とは

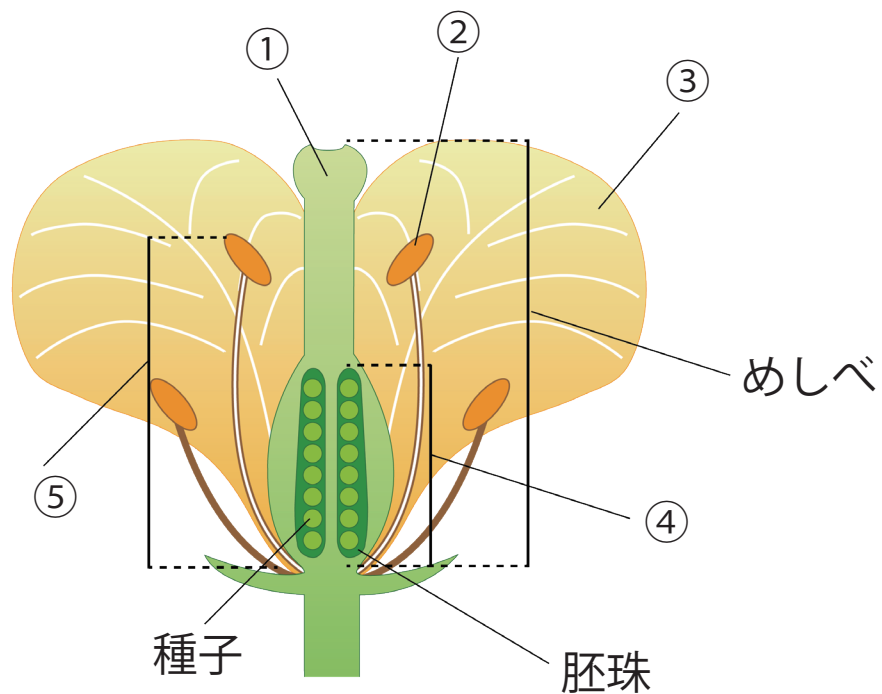
胚珠に花弁や子房が無く、むき出しになっている植物。

⇒例：マツ、イチョウ、スギ、ソテツ

基本問題 ①

以下はアブラナの花のイラストである。

①～⑤の空欄に適する語句を入れなさい。



① 柱頭

② やく

③ 花弁

④ 子房

⑤ おしべ

基本問題②

次のア～クから被子植物を全て選びなさい。

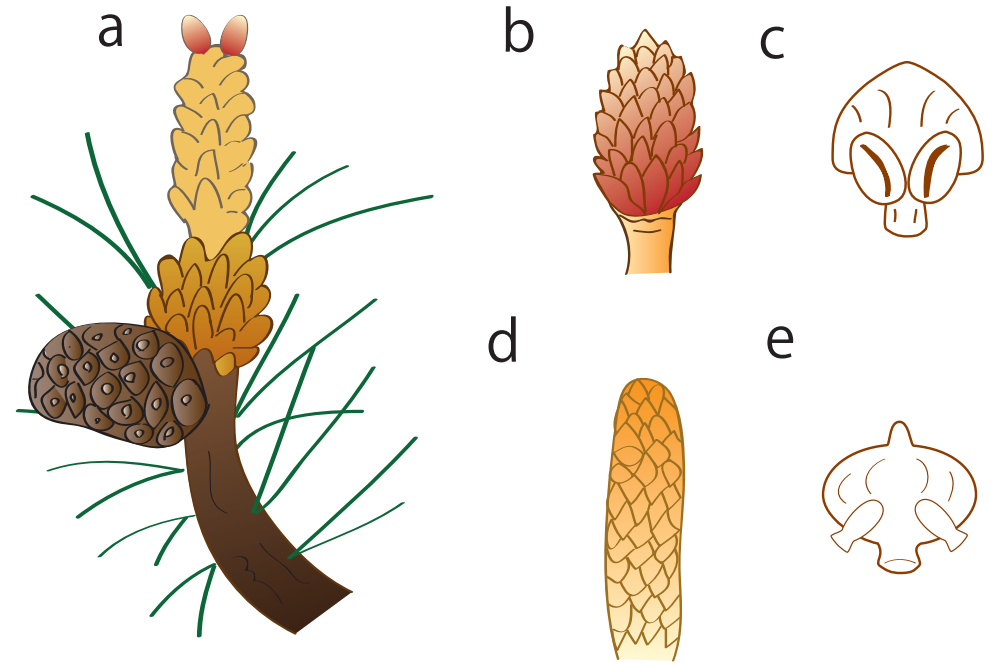
- ア. アサガオ イ. マツ ウ. イチョウ エ. イネ
オ. エンドウ カ. スギ キ. アブラナ ク. ソテツ

ア・エ・オ・キ

四択問題

図について誤って説明しているものを, ア~エから1つ選びなさい。

- ア. b は a の雌花である。
- イ. c には子房がついている。
- ウ. c は d のりん片である。
- エ. e には胚珠がついている。



イ