

# 中1社会 世界各地の人々の生活と環境

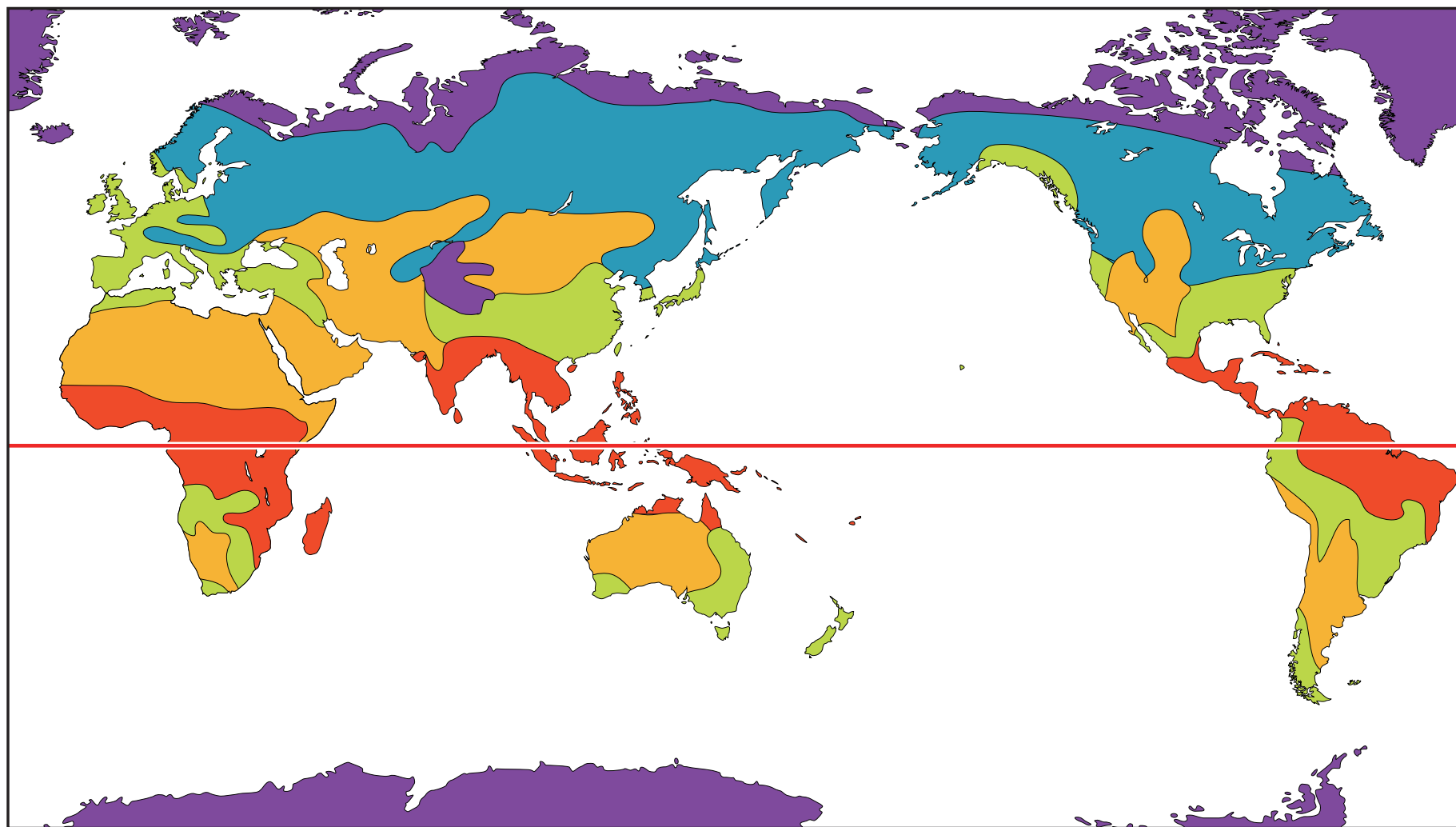
---

講師：河原 数馬

## <学習内容>

- ▶世界の様々な気候
- ▶雨温図の見方
- ▶世界各地の生活
- ▶世界の宗教

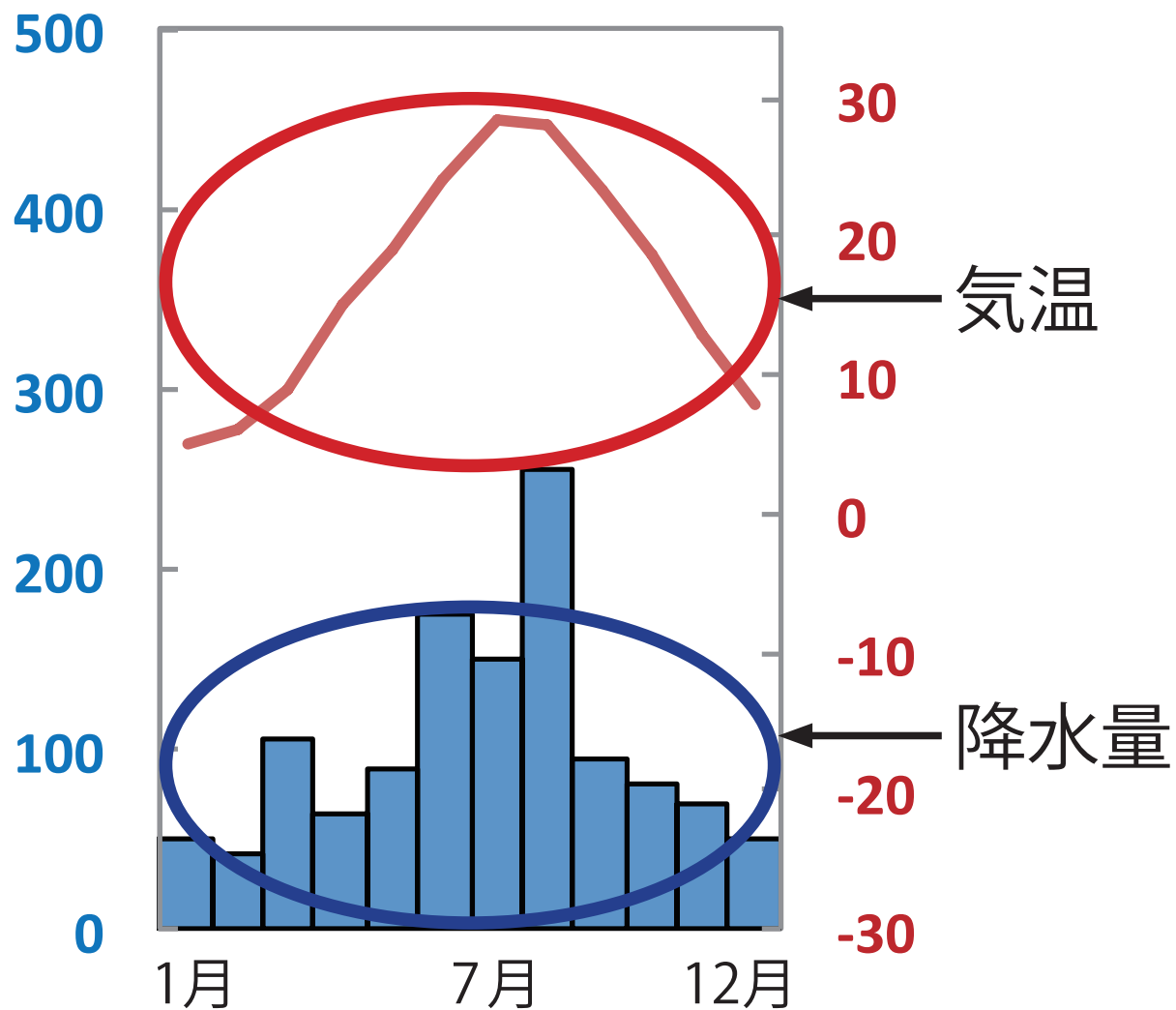
# 世界の様々な気候



■ 熱帯    ■ 温帯    ■ 寒帯    ■ 乾燥帯    ■ 冷帯 (亜寒帯)

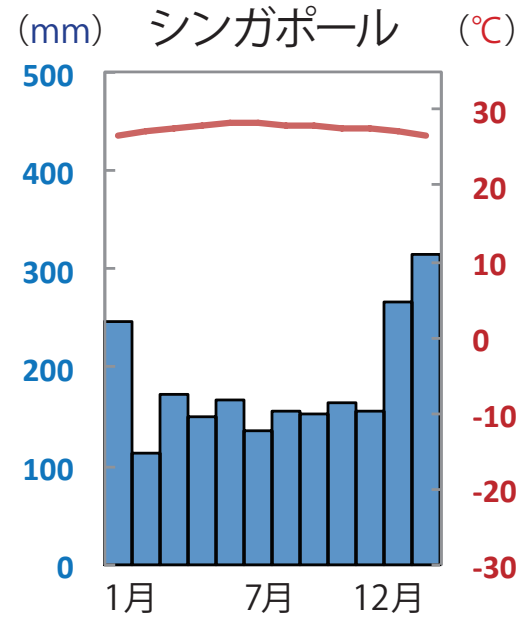
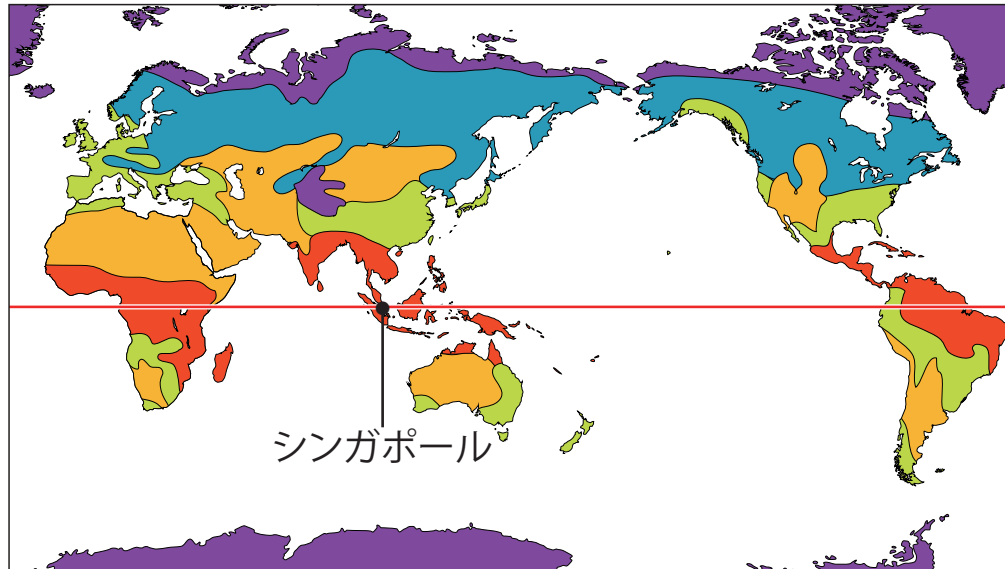
# 雨温図の見方

(例) (mm) (°C)



# 世界の様々な気候（熱帯）

■ **熱帯**：赤道付近に広がる高温多雨の地域。

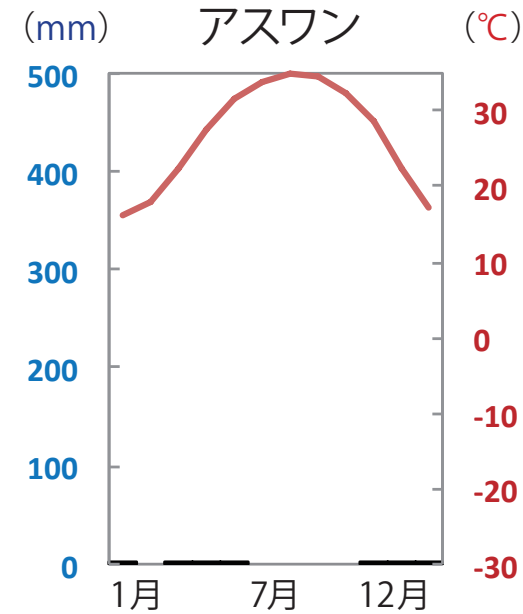
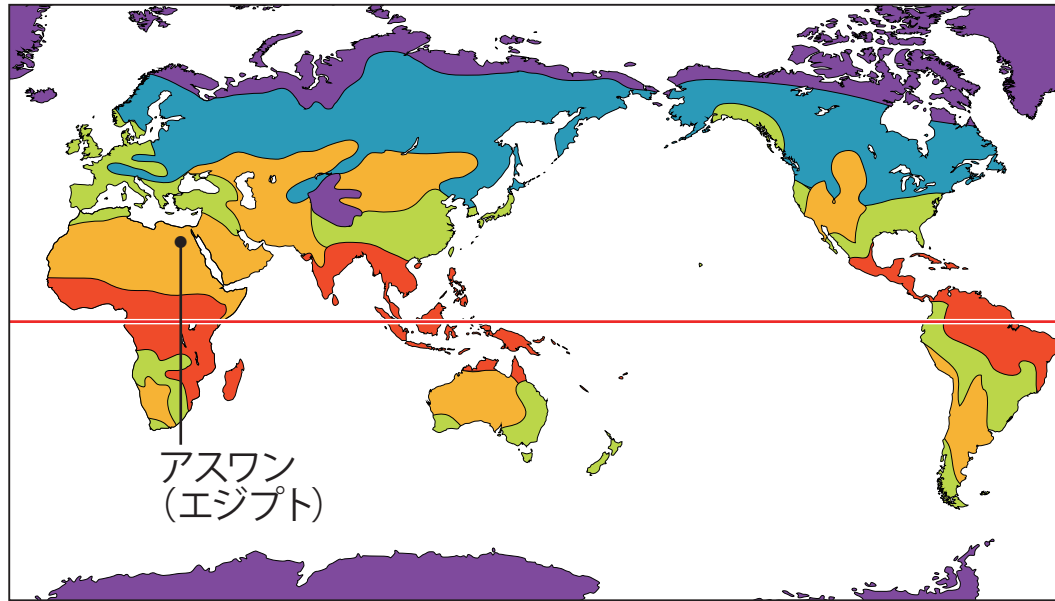


▲ 熱帯雨林



# 世界の様々な気候（乾燥帯）

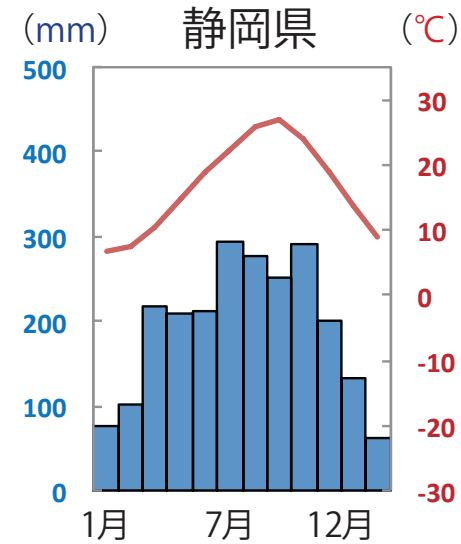
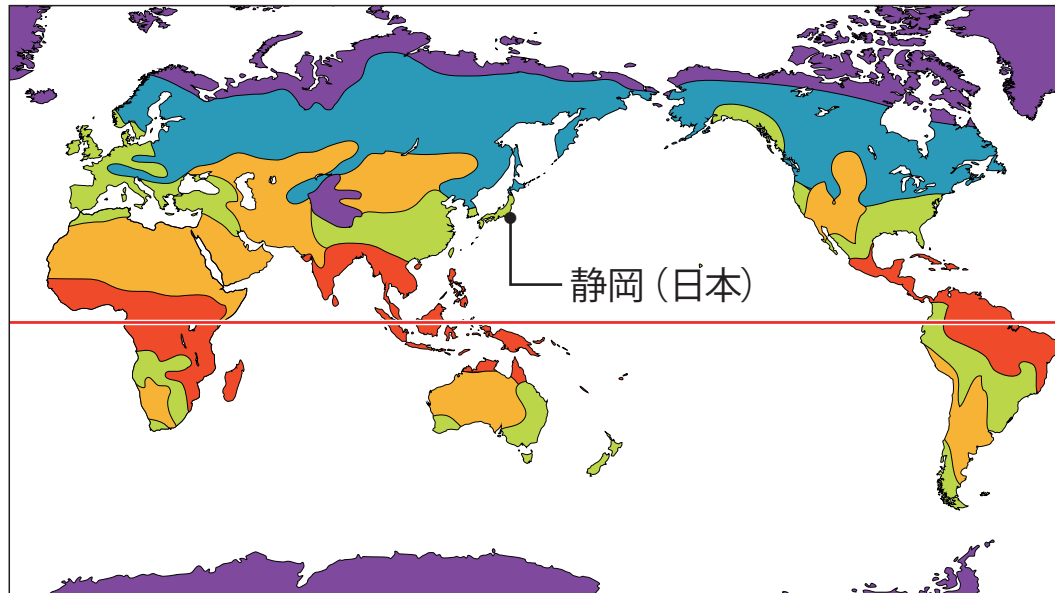
■ **乾燥帯**：雨がほとんど降らない地域。



▲ 北アフリカの砂漠  
(サハラ砂漠)

# 世界の様々な気候（温帯）

■ **温帯**：季節の変化がある温暖な気候である。



日本・春



日本・夏



日本・秋

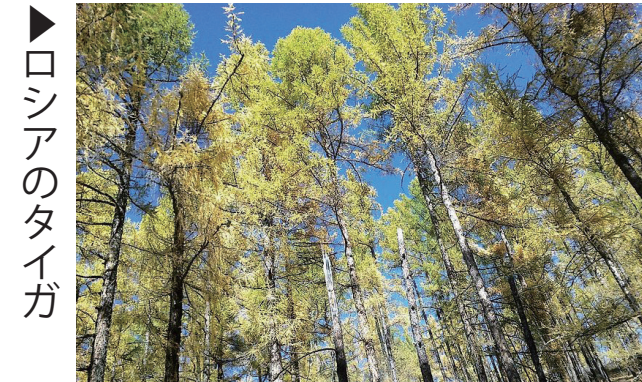
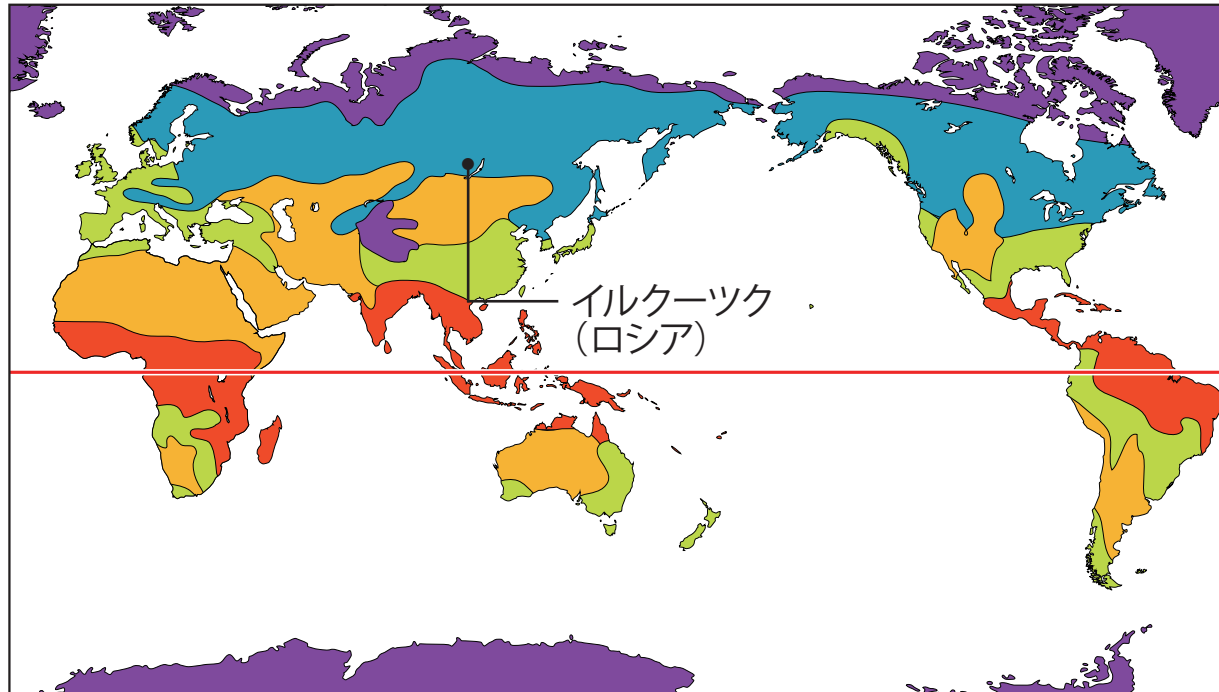


日本・冬

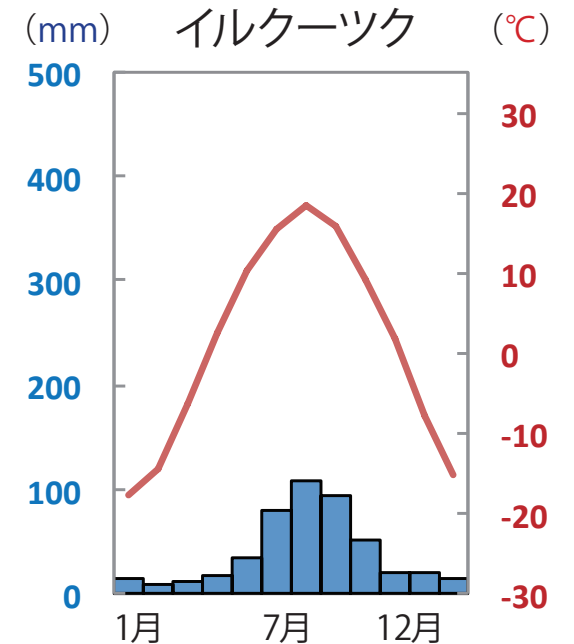
■日本・春 作品名：日立市かみね公園・平和通り（茨城県日立市） 作者名：Satsumaimolmony URL：<https://ja.wikipedia.org/wiki/%E6%97%A5%E6%9C%AC%E3%81%95%E3%81%8F%E3%82%89%E5%90%8D%E6%89%80100%E9%81%B8#/media/File:Hitachiheiya.jpg>  
■日本・秋 作品名：嵐山花灯路・二尊院 紅葉と月 作者名：松岡明芳 URL：[https://ja.wikipedia.org/wiki/%E5%AD%A3%E8%AA%9E#/media/File:Arashiyama\\_Hanat%C5%8Dro,\\_Nison-in\\_%E5%B5%90%E5%B1%B1%E8%8A%B1%E7%81%AF%E8%B7%AF%E3%83%BB%E4%BA%8C%E5%B0%8A%E9%99%A2\\_%E7%B4%85%E8%91%89%E3%81%A8%E6%9C%88\\_DSCF5361.JPG](https://ja.wikipedia.org/wiki/%E5%AD%A3%E8%AA%9E#/media/File:Arashiyama_Hanat%C5%8Dro,_Nison-in_%E5%B5%90%E5%B1%B1%E8%8A%B1%E7%81%AF%E8%B7%AF%E3%83%BB%E4%BA%8C%E5%B0%8A%E9%99%A2_%E7%B4%85%E8%91%89%E3%81%A8%E6%9C%88_DSCF5361.JPG)

# 世界の様々な気候（冷帯）

■冷帯（亜寒帯）：一年間の気温の差が大きい地域。



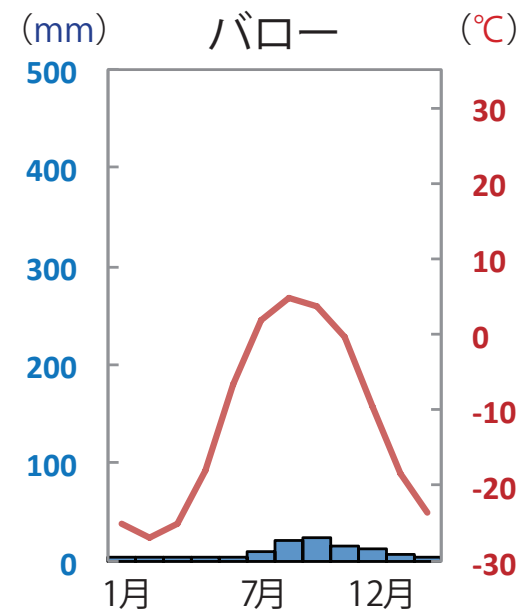
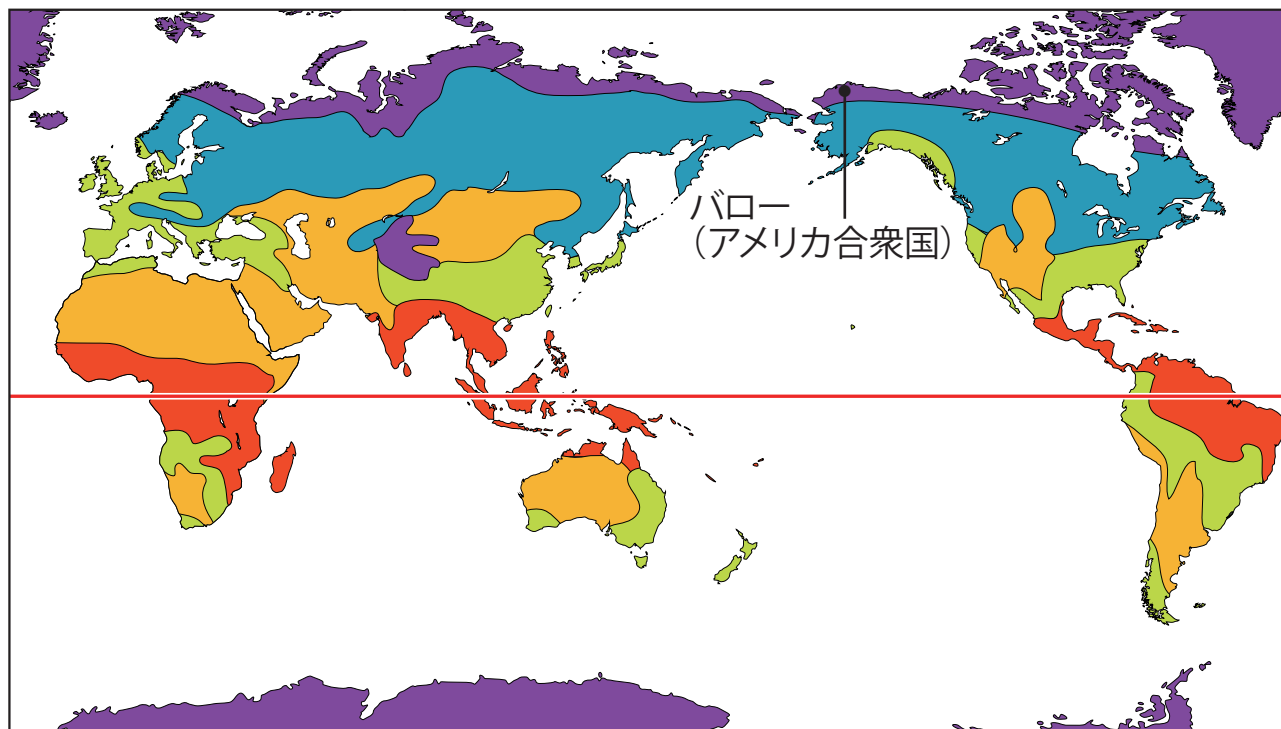
タイガと呼ばれる<sup>しんようじゅりん</sup>針葉樹林が形成される。  
※針葉樹林…スギやマツなどのこと。



■ロシアのタイガ 作者: Bgelo777 作品名: Осенний лес в горах Восточных Саян, Бурятия, Россия URL: [https://commons.wikimedia.org/wiki/File:%D0%9E%D1%81%D0%B5%D0%BD%D0%B8%D0%B9\\_%D0%BB%D0%B5%D1%81\\_%D0%B2\\_%D0%B3%D0%BE%D1%80%D0%B0%D1%85\\_%D0%92%D0%BE%D1%81%D1%82%D0%BE%D1%87%D0%BD%D1%88%D1%85\\_%D0%A1%D0%B0%D1%8F%D0%BD\\_%D0%91%D1%83%D1%80%D1%8F%D1%82%D0%B8%D1%8F\\_%D0%A0%D0%BE%D1%81%D1%81%D0%B8%D1%8F.jpg?uselang=ja](https://commons.wikimedia.org/wiki/File:%D0%9E%D1%81%D0%B5%D0%BD%D0%B8%D0%B9_%D0%BB%D0%B5%D1%81_%D0%B2_%D0%B3%D0%BE%D1%80%D0%B0%D1%85_%D0%92%D0%BE%D1%81%D1%82%D0%BE%D1%87%D0%BD%D1%88%D1%85_%D0%A1%D0%B0%D1%8F%D0%BD_%D0%91%D1%83%D1%80%D1%8F%D1%82%D0%B8%D1%8F_%D0%A0%D0%BE%D1%81%D1%81%D0%B8%D1%8F.jpg?uselang=ja) CC-BY-SA

# 世界の様々な気候（寒帯）

■ **寒帯**：一年の大半が雪と氷におおわれている地域。





# 資料問題 ①

次の①～④の資料の中から冷帯の地域を写しているものとして最も適切なものを一つ選びなさい。

①



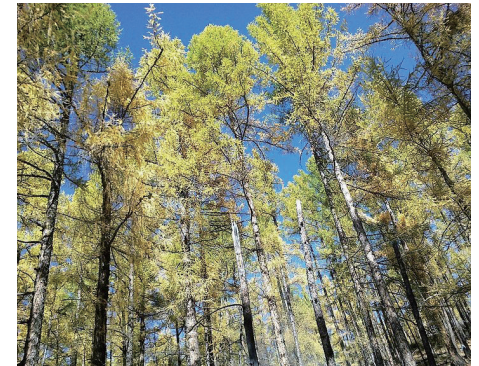
②



③



④



■② 撮影者：Sascha Grabow 作品名：South American jungle photograph URL：http://ja.wikipedia.org/wiki/%E3%83%95%E3%82%A1%E3%82%A4%E3%83%AB:South\_American\_jungle\_photograph.jpg CC-BY-SA

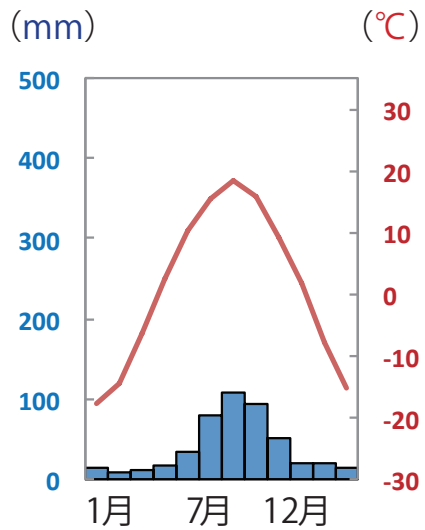
■③ 作者名：Stefan Lins 作品名：Tuvalu Funafuti atoll beach URL: http://commons.wikimedia.org/wiki/File:Tuvalu\_Funafuti\_atoll\_beach.jpg?uselang=ja CC-BY-SA

■④ 作者：Bgelo777 作品名：Осенний лес в горах Восточных Саян, Бурятия, Россия URL：https://commons.wikimedia.org/wiki/File:%D0%9E%D1%81%D0%B5%D0%BD%D0%BD%D0%B8%D0%B9\_%D0%BB%D0%B5%D1%81\_%D0%B2\_%D0%B3%D0%BE%D1%80%D0%B0%D1%85\_%D0%92%D0%BE%D1%81%D1%82%D0%BE%D1%87%D0%BD%D1%8B%D1%85\_%D0%A1%D0%B0%D1%8F%D0%BD\_%D0%91%D1%83%D1%80%D1%8F%D1%82%D0%B8%D1%8F\_%D0%A0%D0%BE%D1%81%D1%81%D0%B8%D1%8F.jpg?uselang=ja CC-BY-SA

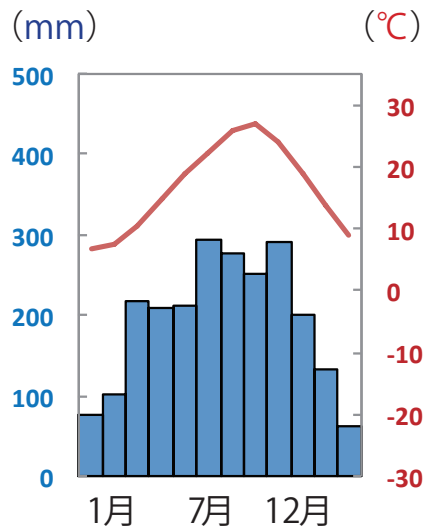
## 資料問題②

次の①～④の雨温図の中から乾燥帯にあてはまるものを一つ選びなさい。

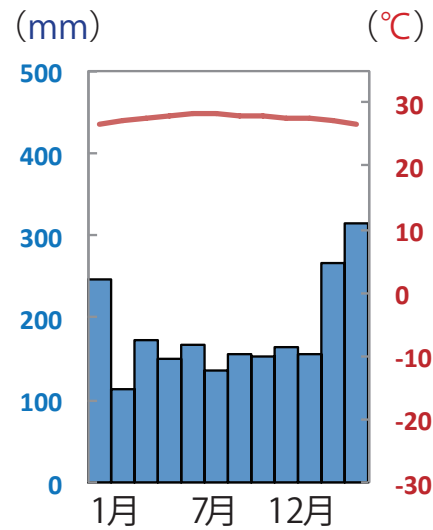
①



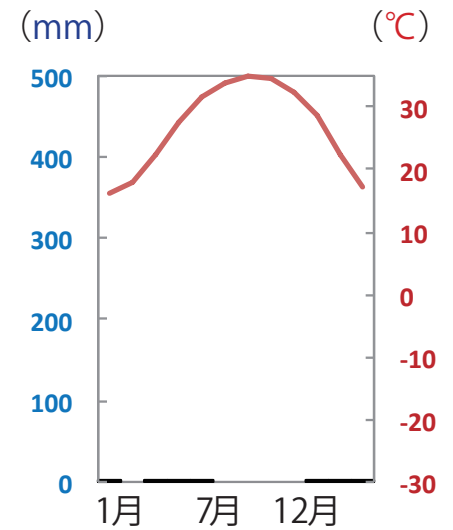
②



③



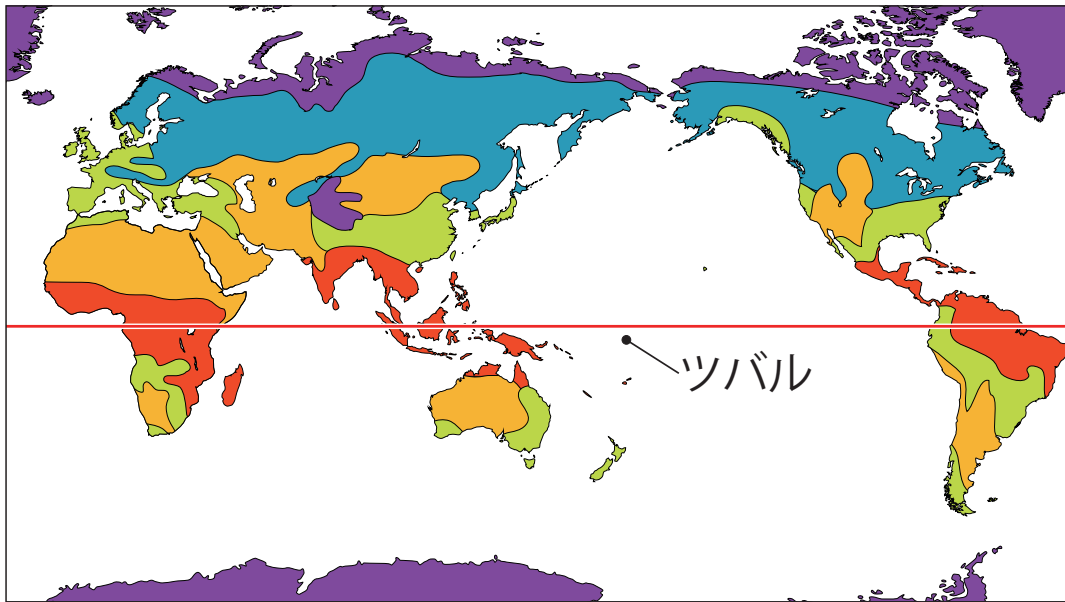
④



# 熱帯地域の生活

## ■太平洋の島々（フィジーやツバルなど）

- ・一年中、気温が高く、降水量が多い。
- ・タロイモやヤムイモなどが栽培されている。
- ・熱帯林(熱帯雨林)が<sup>お</sup>しげ<sup>しげ</sup>茂る。



- ① ツバル
- ② タロイモ
- ③ 熱帯地域の家屋

## ■暑い地域の家屋

熱<sup>しっけ</sup>や湿気がこもらないようにするため、床が高床になっている。

■熱帯地域の家屋 作者：なお 作品名：village tour, Walindi, Papua New Guinea URL：http://photozou.jp/photo/show/93320/147520390 CC-BY-SA

■タロイモ 作者名：David.Monniaux 作品名：Colocasia esculenta dsc07801 URL：http://commons.wikimedia.org/wiki/File:Colocasia\_esculenta\_dsc07801.jpg?uselang=ja CC-BY-SA

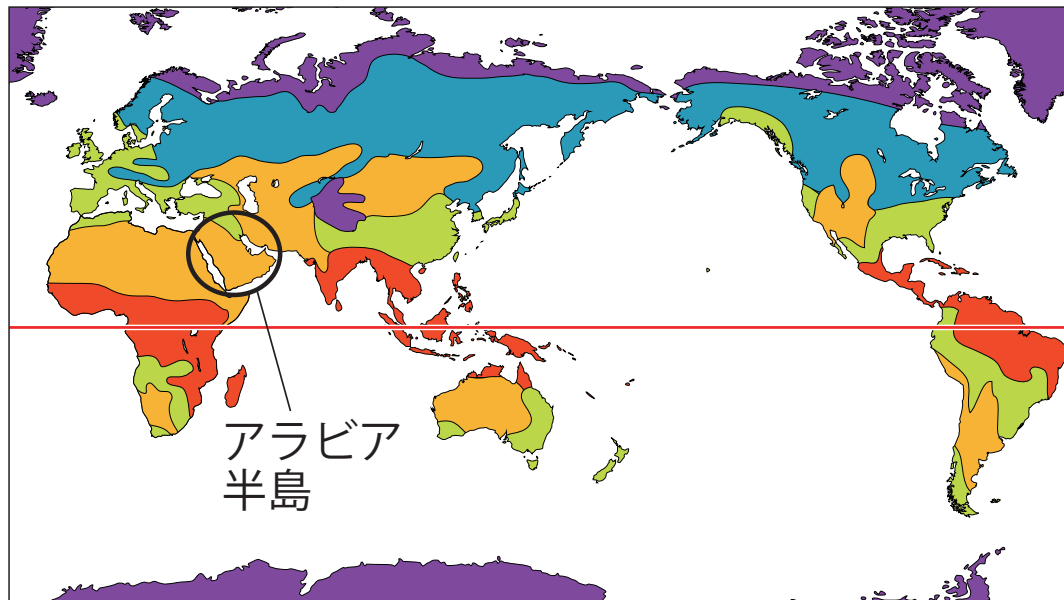
■ツバル 作者名：Stefan Lins 作品名：Tuvalu Funafuti atoll beach URL: http://commons.wikimedia.org/wiki/File:Tuvulu\_Funafuti\_atoll\_beach.jpg?uselang=ja CC-BY-SA



# 乾燥した地域の生活

## ■北アフリカとアラビア半島

- ・ **オアシス** 以外では樹木はほとんど育たない。 ・ 羊やらくだなどの**遊牧**を行う。
- ・ 日差しや砂ぼこりを防ぐために、白く丈の長い服を着る。



- ① オアシス
- ② アラビア半島の遊牧民
- ③ 日干しレンガの家屋

## ■乾燥した地域の家屋

**日干しレンガ**を利用した家をつくる。

※日干しレンガ…土をこねて形をつくり、強い日差しで乾燥させてつくる。

■ベドウィン 作者名: Nickfraser 作品名: Bedouinnasserwadirum URL: <http://commons.wikimedia.org/wiki/File:Bedouinnasserwadirum.jpg?uselang=ja> CC-BY-SA

■オアシス 作者名: lgiveup 作品名: Libyen-oase1 URL: <http://commons.wikimedia.org/wiki/File:Libyen-oase1.jpg?uselang=ja> CC-BY-SA

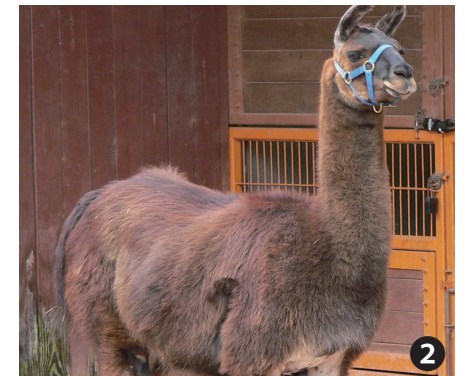
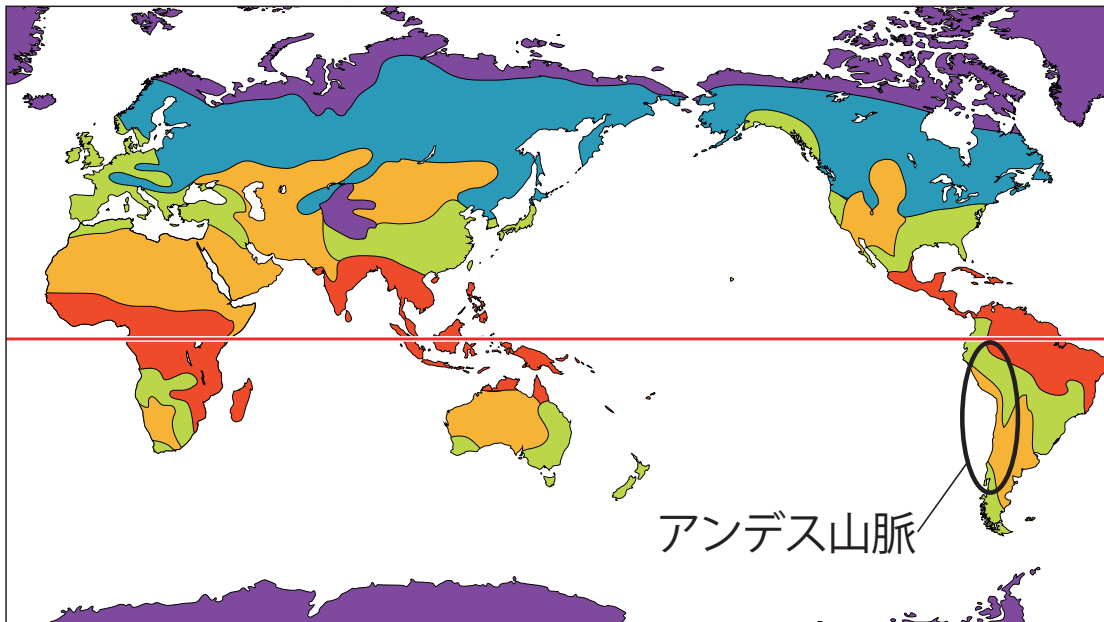
■日干しレンガの家屋 作者: BishkekRocks 作品名: Ksar Hadadda URL: [http://ja.wikipedia.org/wiki/%E3%83%95%E3%82%A1%E3%82%A4%E3%83%AB:Ksar\\_Hadadda.JPG](http://ja.wikipedia.org/wiki/%E3%83%95%E3%82%A1%E3%82%A4%E3%83%AB:Ksar_Hadadda.JPG) CC-BY-SA



# 高山地域の生活

## ■アンデス山脈

- 南アメリカにある 4000 m級の山が連なった山脈。
- 標高が低いところでは、畑作を行い、標高が高いところでは、リャマやアルパカの**放牧**を行う。
- 寒さと強い紫外線を防ぐため、アルパカの毛でつくられたポンチョを着る。

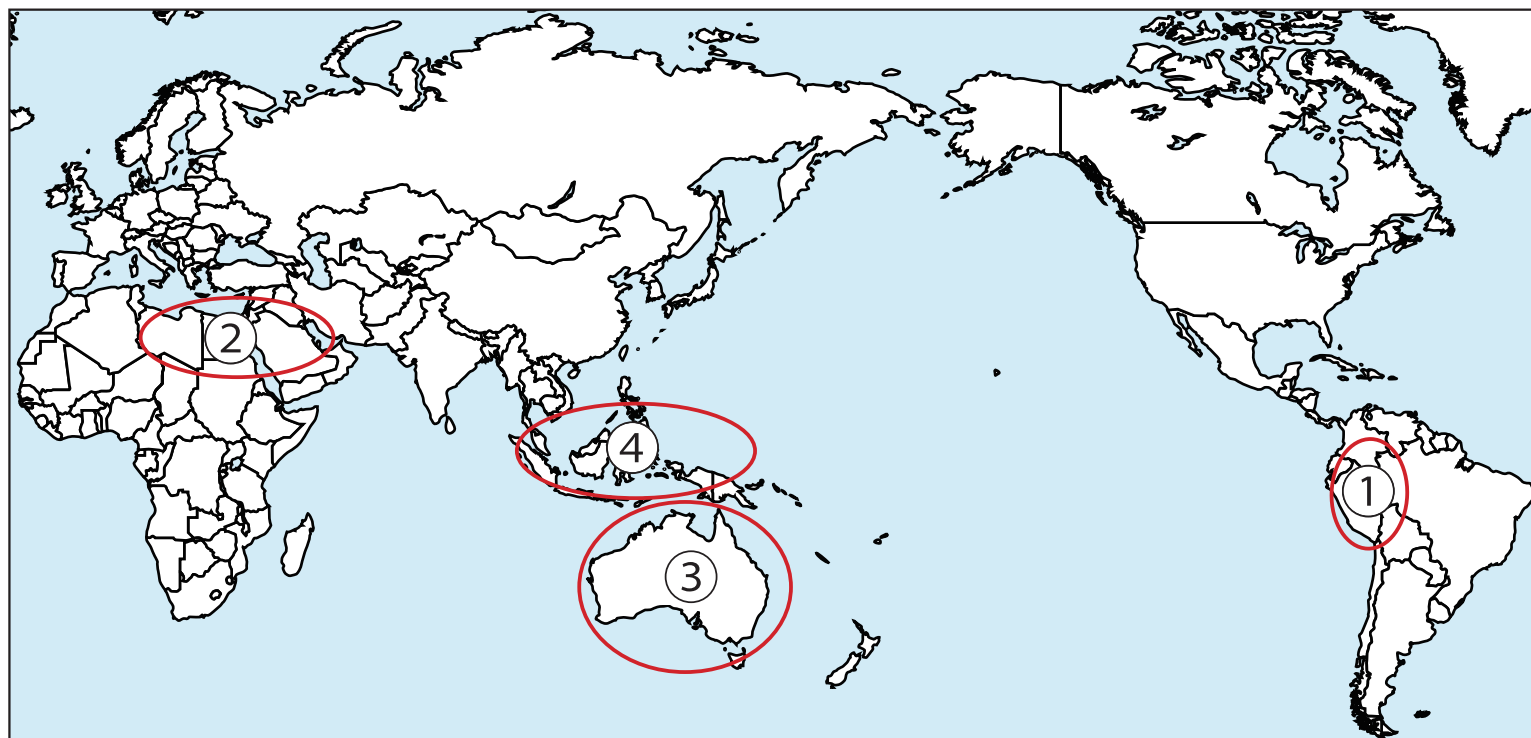


- ① アンデス山脈
- ② リャマ
- ③ アルパカと  
ポンチョを着た人

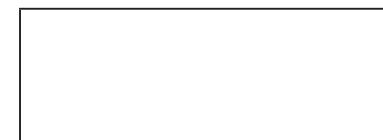
## 地図問題

資料のような服装がよく見られる地域を地図中の①～④の中から一つ選びなさい。

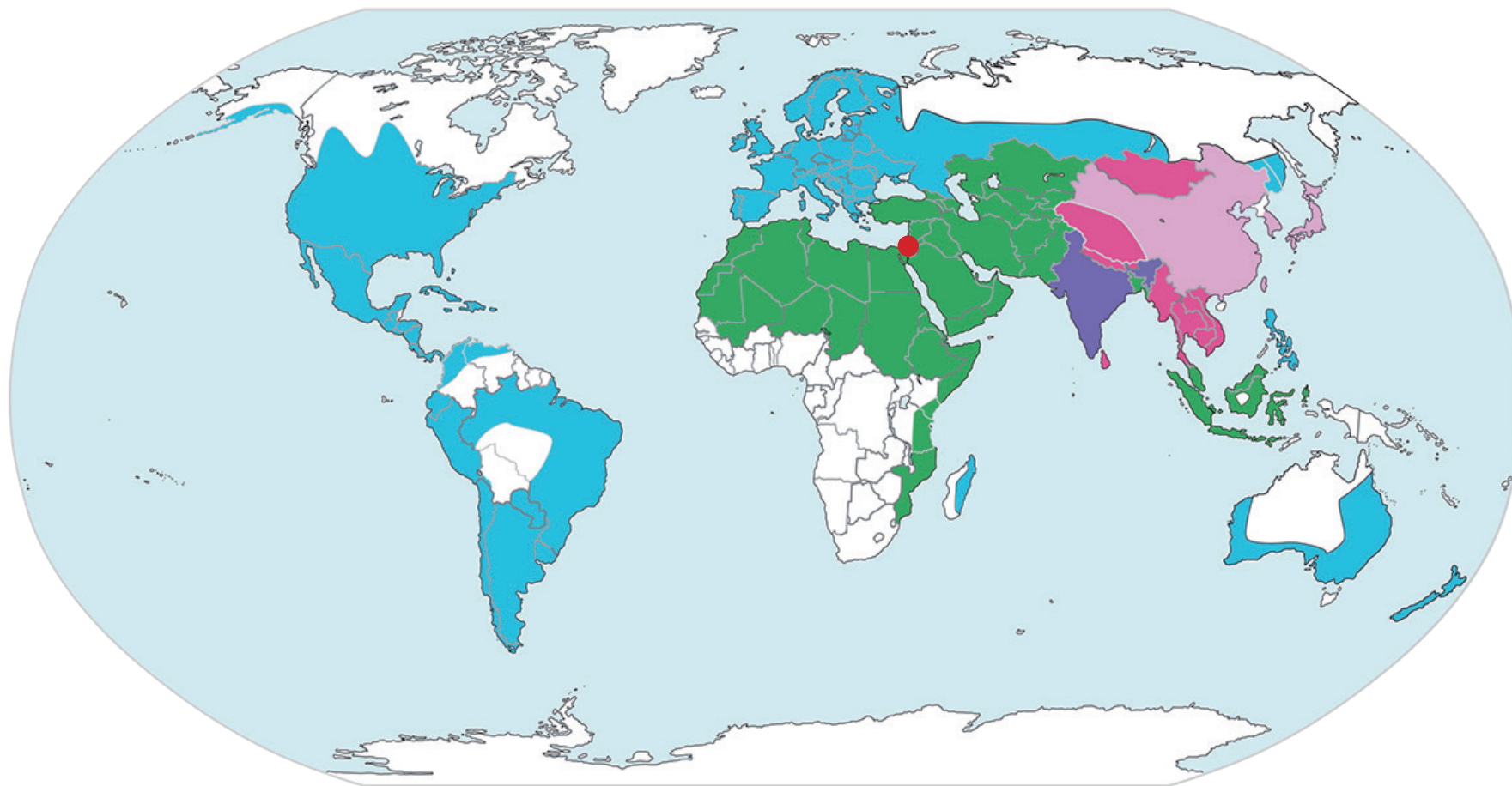
(地図)



(資料)



# 世界の宗教分布図



■ キリスト

■ イスラム教

■ 仏教

■ ヒンドゥー教

● ユダヤ教

■ その他



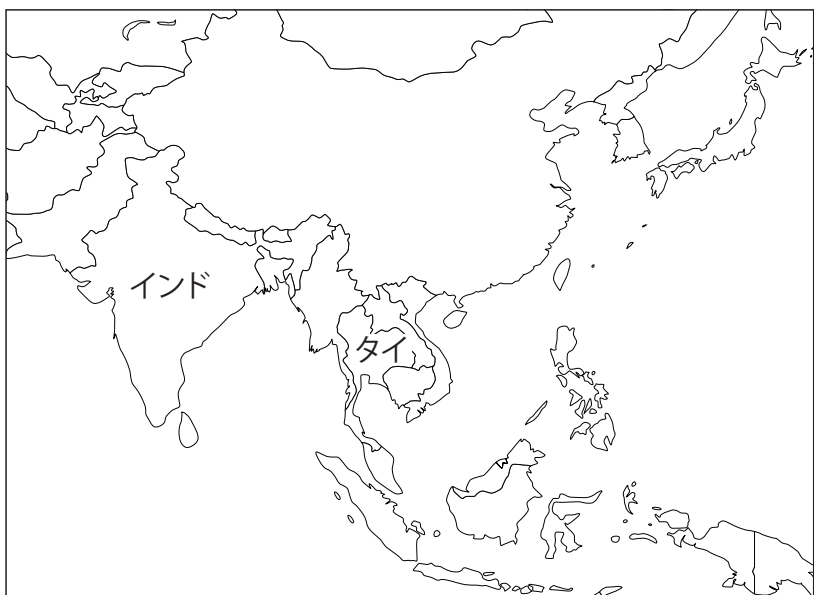
# 仏教

## ■ 仏教

シヤカ  
釈迦がインドで開く。東南アジアや東アジアに広まる。

## ■ 仏教国・タイ

タイは仏教大国で、タイの男性は一生のうち一回は出家をして、托鉢などの僧侶として修行を積まなければ、一人前の社会人として認められない。



▲  
シヤカ

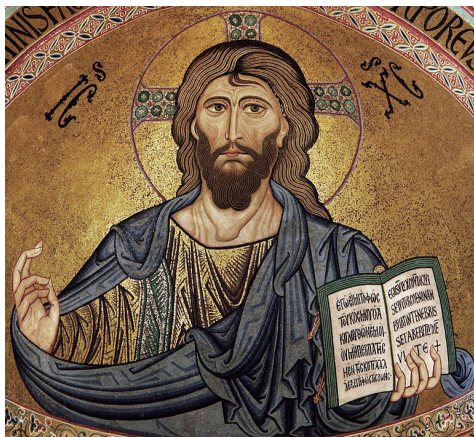


▲  
タイの僧侶

# キリスト教

## ■キリスト教

イエスが開く。ヨーロッパを中心に広まり、世界で最も多くの信者がいる。



▲イエス



▲教会での結婚式

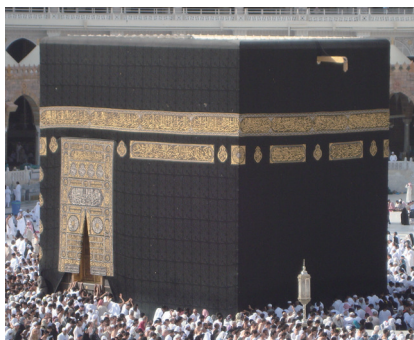
# イスラム教

## ■イスラム教

ムハンマドがメッカで開く。西アジアなどに広まる。

## ■イスラム教の決まりごと

- 豚肉を食べない。
- 1日5回メッカに向って祈りをささげる。
- 女性は肌を見せない。
- 日の出から日没まで飲食しない断食を行う月がある。



◀メッカの神殿



◀イスラムの礼拝



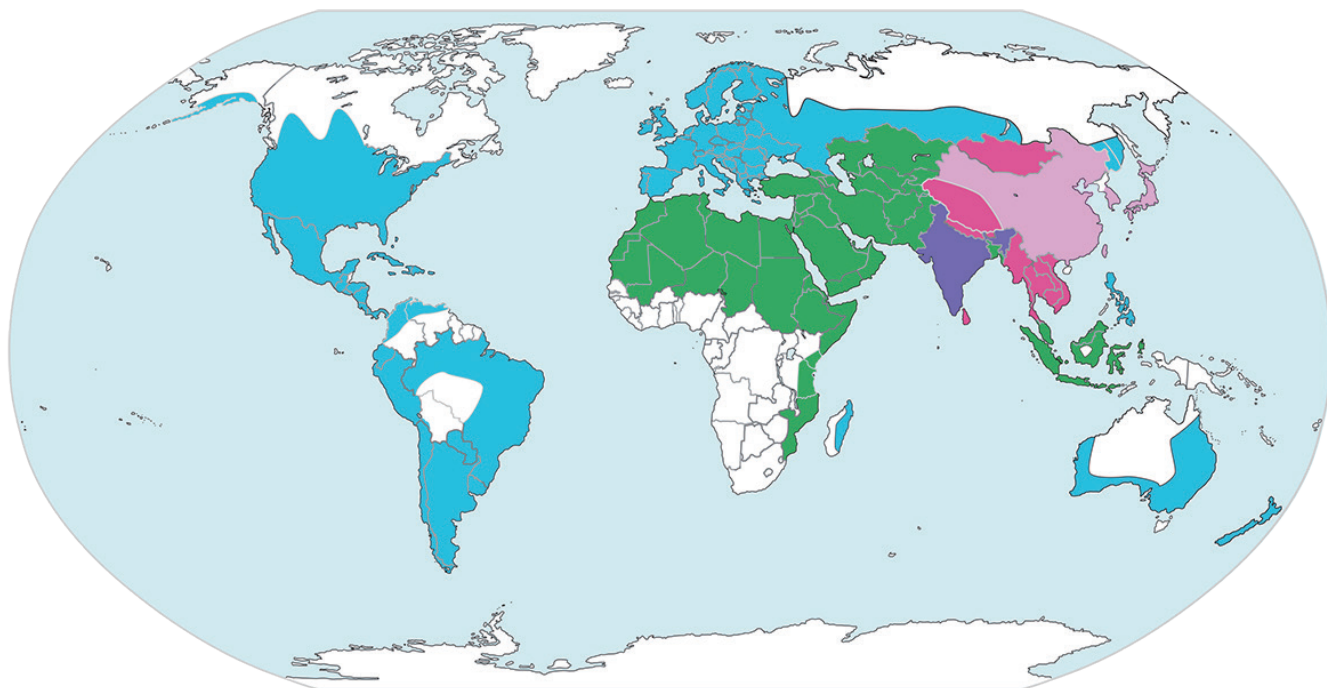
◀イスラム教の女性



## 地図問題

以下の説明に当てはまる宗教が分布している地域を①～④から選びなさい。

【説明文】 7世紀にムハンマドが開いた宗教で、1日に5回、聖地を向いて礼拝をし、飲酒や豚肉を食べることは禁じられている。



- ①
- ②
- ③
- ④